

CARTA GEOMORFOLOGICA DELL'ALTA VAL BADIA (Dolomiti, Italia) GEOMORPHOLOGICAL MAP OF THE ALTA BADIA VALLEY (Dolomites, Italy)

M. PANIZZA¹, A. CORSINI¹, A. GHINOLI¹, M. MARCHETTI¹, A. PASUTO², M. SOLDATI¹
con la collaborazione di L. Borgatti¹, P. Corazza², L. Keim³, D. Piacentini⁴, S. Silvano⁵

Scala 1:20.000 - Scale

500 m 250 m 1 km

Le ricerche sono state eseguite con il contributo derivante da:
CE (NAT/COH 1996-1998, resp. M. Panizza),
CNR (NAT/COH 2001-2004, resp. S. Silvano, M. Soldati),
MUR (Cofin 2002, resp. M. Soldati),
CNR (Commissa 5.2 - Fiave e altri monti) in massa, resp. A. Pasuto.

Si ringraziano inoltre per aver contribuito in vario modo alla realizzazione della Carta:
Ufficio Geologia e prove materiali della Provincia Autonoma di Bolzano,
Comune di Cornè in Badia,
Consorzio Turistico Alta Badia,
Consorzio Scaicronese Cornè.

Coordinamento editoriale: M. Marchetti

Allineamento cartografico digitale e stampa:
Digital cartographic representation and printing by:
LITOGRAFIA ARTISTICA CARTOGRAFICA - Firenze - 2009

(1) Dipartimento di Scienze della Terra, Università di Modena e Reggio Emilia
(2) CNR-IRP, Istituto di Ricerca per la Protezione Idrogeologica, Padova
(3) Dipartimento di Ingegneria delle Strutture, dei Trasporti, delle Acque,
del Rilevamento, del Territorio, Università di Ferrara
(4) Ufficio Geologia e prove materiali, Provincia Autonoma di Bolzano
(5) Ufficio Geologia e prove materiali, Provincia Autonoma di Bolzano

Dati geologici tratti da: "Carta geologica delle Dolomiti Occidentali"
Scala 1:25.000 - Provincia Autonoma di Bolzano, 2007

FORME STRUTTURALI STRUCTURAL LANDFORMS

- | | | |
|--------|------------|---|
| Attivo | Non attivo | Orlo di scarpata strutturale
Edge of structural scarp |
| Attivo | Non attivo | Orlo di scarpata strutturale rimodellata
da processi di degradazione
Edge of structural scarp remodeled
by degradation processes |
| Attivo | Non attivo | Ammasso roccioso intensamente fratturato
Highly jointed rock mass |

FORME DI VERSANTE DOVUTE ALLA GRAVITA' GRAVITY-INDUCED SLOPE LANDFORMS

- | | | |
|--------|------------|---|
| Attivo | Non attivo | Orlo di scarpata di frana
Edge of scarp due to landslide |
| Attivo | Non attivo | Orlo di scarpata di degradazione
Degradation edge of scarp |
| Attivo | Non attivo | Corrispondenza
Reverse slope |

FORME DI ACCUMULO E RELATIVI DEPOSITI ACCUMULATION LANDFORMS AND DEPOSITS

- | | | |
|--------|--------------------|--|
| Attivo | Non attivo | Corpo di frana donato a crocchia
Landslide body due to rock fall |
| Attivo | Non attivo | Corpo di frana donato a sovrallineamento in roccia: al in blocco
Landslide body due to rock slide: al rock block slide |
| Attivo | Non attivo | Corpo di frana donato a colamento
e/o sovrallineamento di terra
Landslide body due to earth flow and/or earth slide |
| Attivo | Non attivo | Cono di detrito
Talus cone |
| Attivo | Non attivo | Falda di detrito
Debris fan |
| Attivo | Non attivo | Cono alimentato principalmente da colate di detrito
Fan originated mostly by debris flows |
| Attivo | Non cartografabile | Frana non cartografabile
Uncartographable landslide |
| Attivo | Non attivo | Detrito di versante di spessore < di 1 m, spessore > di 1 m
Talus: a) less than 1 metre thick, b) more than 1 metre thick |
| Attivo | Non attivo | Soffluzzo
Sollustration |

FORME ED ELEMENTI DI ORIGINE LACUSTRE LACUSTRINE FEATURES AND LANDFORMS

- | | | |
|--------|------------|---|
| Attivo | Non attivo | Stagno, acquitrino, zona paludosa
Pond, marsh, swamp |
| Attivo | Non attivo | Depositi lacustri
Lacustrine deposits |

FORME FLUVIALI E DI VERSANTE DOVUTE AL DILAVAMENTO FLUVIAL AND SLOPE LANDFORMS DUE TO RUNNING WATER

- | | | |
|--------|------------|---|
| Attivo | Non attivo | Solco da ruscellamento concentrato
Gully |
| Attivo | Non attivo | Orlo di scarpata di erosione o di terrazzo
Edge of alluvial erosion scarp or terrace |
| Attivo | Non attivo | Paleovalico
Pleistocene channel |

FORME DI ACCUMULO E RELATIVI DEPOSITI ACCUMULATION LANDFORMS AND DEPOSITS

- | | | |
|--------|------------|--|
| Attivo | Non attivo | Deposito alluvionale
Alluvial deposit |
| Attivo | Non attivo | Conoide alluvionale
Alluvial fan |
| Attivo | Non attivo | Deposito colluviale
Colluvial deposit |

FORME GLACIALI GLACIAL LANDFORMS

- | | | |
|--------|--------------------|--|
| Attivo | Non attivo | Orlo di circo
Edge of cirque |
| Attivo | Non attivo | Orlo di circo rimodellato da processi di degradazione
Edge of cirque remodeled by degradation processes |
| Attivo | Non attivo | Roccia montoniana
Rock moraine |
| Attivo | Non attivo | Cordone morenico: a) Ultimo Massimo Glaciale, b) Tardoglaciale
Moraine ridge: a) Last Glacial Maximum, b) Tardoglaciale |
| Attivo | Non cartografabile | Deposito glaciali: a) Ultimo Massimo Glaciale, b) Tardoglaciale
Glacial deposits: a) Last Glacial Maximum, b) Tardoglaciale |
| Attivo | Non cartografabile | Deposito glaciali non cartografabile
Uncartographable glacial deposit |

FORME CRONIALI PERIGLACIAL LANDFORMS

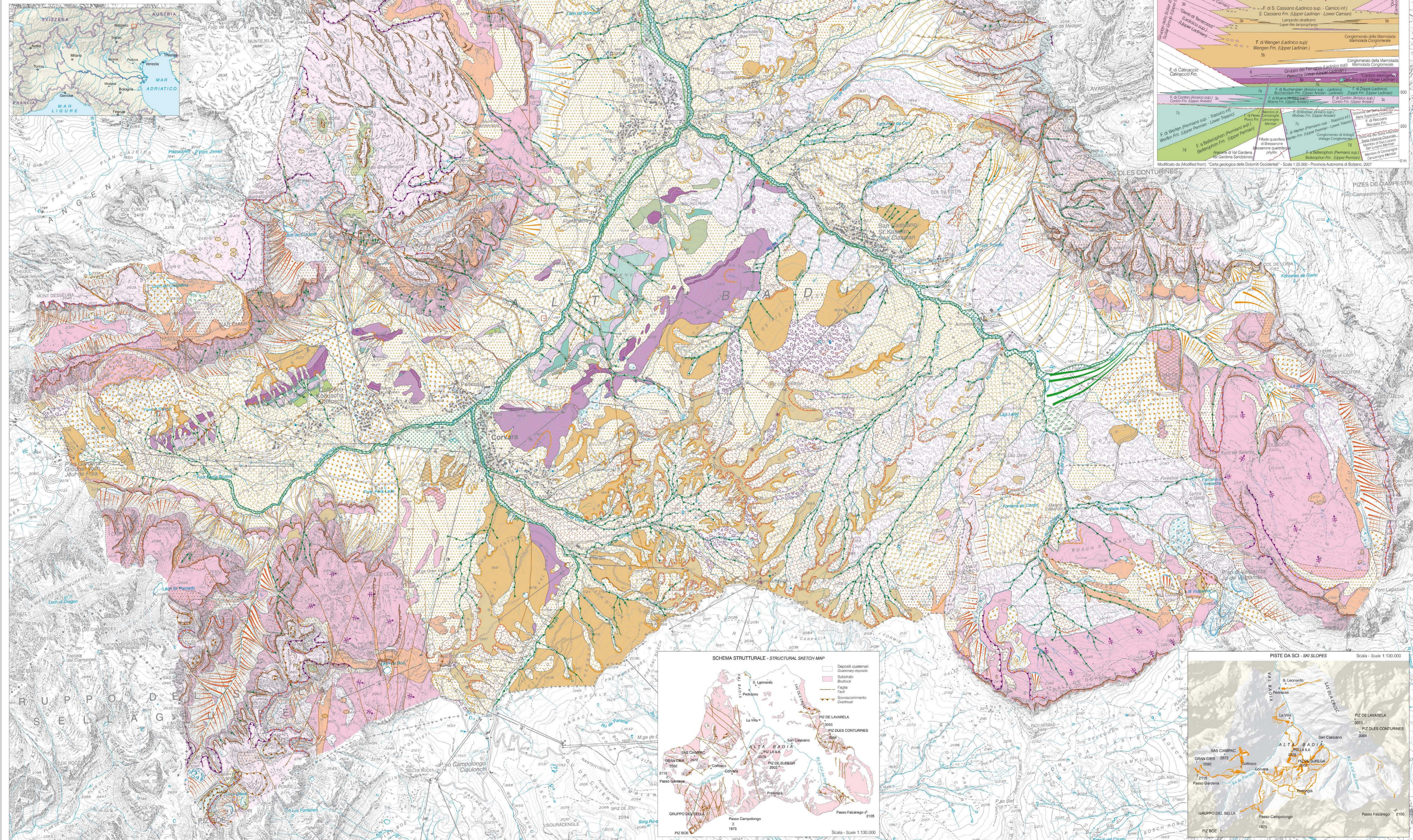
- | | | |
|--------|------------|---------------------------------|
| Attivo | Non attivo | Nivostazione
Protonivost |
| Attivo | Non attivo | Roccia glaciale
Rock glacier |

FORME CARSIICHE KARSTIC LANDFORMS

- | | | |
|--------|------------|---------------------------|
| Attivo | Non attivo | Depressione
Depression |
|--------|------------|---------------------------|

FORME ANTROPICHE MAN-MADE LANDFORMS

- | | | |
|--------|------------|----------------------------|
| Attivo | Non attivo | Cava
Quarry |
| Attivo | Non attivo | Discalcaro
Dumping site |



ELEMENTI GEOLOGICO-STRUTTURALI TECTONIC STRUCTURAL ELEMENTS

1	Marna e calcari micratici grigi-verdi, grigi e rossi (Formazione di Fucoli) Mud and grey-green, grey and red micaceous (Fucoli Formation)	6a	Lampioni stratiformi grigi-verdi del Cretaceo Superiore. Lava a pillow e lava a blocchi, arenaria e silti vulcanoclastici. Fiori e doccia coperti ricoverati e mescolanze in matrice vulcanica ("Ciclo eterogeneo") (Bla Gruppo del Peranese) Upper Cretaceous dark grey-green siltstone tephrophyres. Flow and block mass, volcaniclastic sandstones and tuffs. Block areas silt and compact clays. Alternance: clay with a volcanic matrix "Ciclo eterogeneo" (Bla) (Fucoli Group)
2	Dolomiti grigi-verdi da medio a macrostratificati e locali tracce dolomitiche (Formazione della Ganderbach) Medium to macrostratified grey-green dolomites and local traces of dolomitic (Ganderbach Formation)	7a	Litologie calcareo-marnose, marnose e arenarie permo-triassiche (Formazione di Morlacca e di Morlacca) Calcareo marnoso con interstratificazioni marnose e livelli di silt vulcanoclastici (Formazione di Buchenstein) Bimarnose marnose arenarie e calcaree (Formazione di Buchenstein) Bimarnose marnose arenarie e calcaree (Formazione di Buchenstein)
3a	Successione ciclica di banchi micratici di dolomia grigio chiaro (Formazione della Dolomia Principale) Cyclic succession of light grey, micritic dolomite (Dolomia Principale Formation)	7b	Arenarie calcareo-marnose, marnose e arenarie permo-triassiche (Formazione di Morlacca e di Morlacca) Calcareo marnoso con interstratificazioni marnose e livelli di silt vulcanoclastici (Formazione di Buchenstein) Bimarnose marnose arenarie e calcaree (Formazione di Buchenstein)
3b	Gruppo del Sella, Dolomia Cassiana e dei Dardi di Ferrarossa Subgroup del Sella, Dolomia Cassiana and dei Dardi di Ferrarossa	7c	Arenarie calcareo-marnose, marnose e arenarie permo-triassiche (Formazione di Morlacca e di Morlacca) Calcareo marnoso con interstratificazioni marnose e livelli di silt vulcanoclastici (Formazione di Buchenstein) Bimarnose marnose arenarie e calcaree (Formazione di Buchenstein)
3c	Dolomite grigio-beige ben stratificate (Formazione di Cortina) Grey to light greyish beige well stratified dolomite (Cortina Formation)	7d	Arenarie calcareo-marnose, marnose e arenarie permo-triassiche (Formazione di Morlacca e di Morlacca) Calcareo marnoso con interstratificazioni marnose e livelli di silt vulcanoclastici (Formazione di Buchenstein) Bimarnose marnose arenarie e calcaree (Formazione di Buchenstein)
4	Arenarie marnose rosse e verdi, argillie fessile, calcari calcici, marna varicolori, arenarie con interstrati di argillie rosse, argillie nere, marna calcarea, dolomite marnosa delle Formazioni di Trasavenio, di Halbinsel, di Lappace, di Falzarego, di Sona, Fedares e di Prodo. Include la Formazione di Rastl Auz. Red and green micaceous sandstones with interstratified red and black shales, black shales, carbonaceous marls, many interstratified thin bedded micaceous sandstones (Formazioni di Trasavenio, di Halbinsel, di Lappace, di Falzarego, di Sona, Fedares e di Prodo). Includes the Formation of Rastl Auz.	7e	Arenarie calcareo-marnose, marnose e arenarie permo-triassiche (Formazione di Morlacca e di Morlacca) Calcareo marnoso con interstratificazioni marnose e livelli di silt vulcanoclastici (Formazione di Buchenstein) Bimarnose marnose arenarie e calcaree (Formazione di Buchenstein)
5	Arenarie di marna e calcari marnosi, calcareo da grigio scuro a giallo scuro (Formazione di Casaleto - Sc) Dark grey to yellow ochre marls, many micaceous and calcareous (S. Casaleto Formation - Sc). Brown grey and green calcareous micaceous alternating with grey shales and marls (Wengen Formation - Sb)	7f	Arenarie calcareo-marnose, marnose e arenarie permo-triassiche (Formazione di Morlacca e di Morlacca) Calcareo marnoso con interstratificazioni marnose e livelli di silt vulcanoclastici (Formazione di Buchenstein) Bimarnose marnose arenarie e calcaree (Formazione di Buchenstein)

ELEMENTI TECTONICI TECTONIC ELEMENTS

1	Faglia: a) carta, b) coperto o incerto Fault: a) certain, b) based or uncertain
2	Sovrascarricamento: a) carta, b) coperto o incerto Overthrust: a) certain, b) based or uncertain

