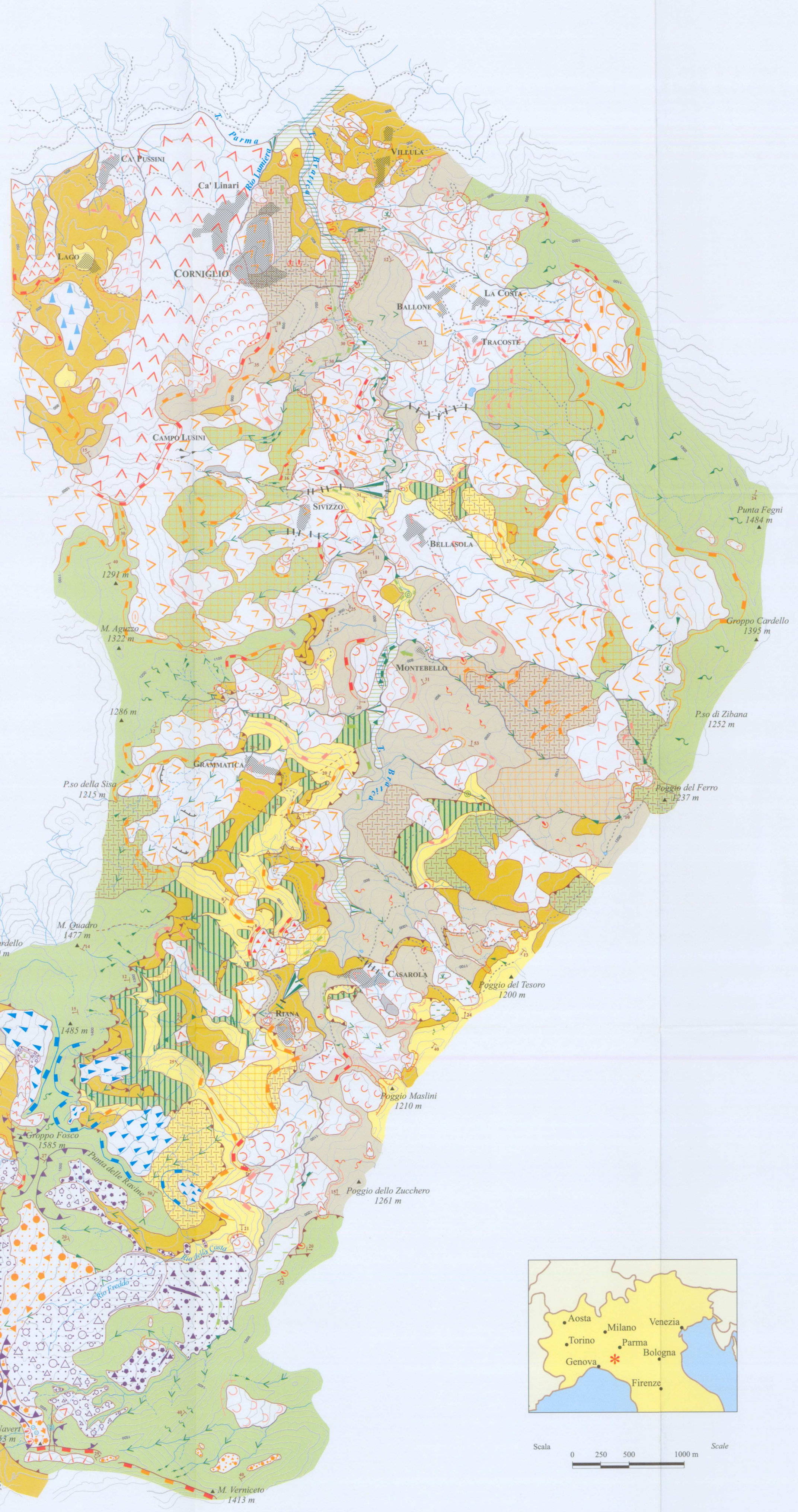




CARTA GEOMORFOLOGICA DELLA VAL BRATICA (APPENNINO PARMENSE)

GEOMORPHOLOGICAL MAP OF THE BRATICA VALLEY (NORTHERN APENNINES, PARMA PROVINCE, ITALY)



LITOLOGIA DEL SUBSTRATO BEDROCK LITHOLOGY

- Unità prevalentemente argillitica (Mélanges argilloso calcareo di Rio Rodichiaso e di Lago, Argille e calcari del Passo del Ticchiano, Argilliti di Riana, Complesso di base del Flysch di M. Caio)
Mainly argillitic unit
- Unità prevalentemente arenaceo-pelitica (Arenarie di Ostia e Arenarie di Ponte Bratica)
Mainly arenaceous-pelitic unit
- Unità prevalentemente arenacea (Arenarie di Petrinacola e Arenarie di Groppo Sovrano)
Mainly arenaceous unit
- Unità prevalentemente marnosa e marnoso-siltosa (Flysch di Grammatica e Flysch di Rio Canalaccio)
Mainly marly and marly-silty unit
- Unità ad alternanze calcareo-marnose-pelitiche (Flysch di M. Caio)
Calcareous-marly unit

DATI STRUTTURALI STRUCTURAL DATA

- Giacitura degli strati
Attitude of the bedding
- normale
normal
- rovesciata
overturned
- Limite litologico incerto
Uncertain lithologic boundary
- Sovrascorrimento
Overthrust
- Sovrascorrimento secondario o presunto
Uncertain or secondary overthrust
- Faglia certa (a) e presunta (b)
Fault (a) and uncertain fault (b)
- Faglia sepolta
Buried fault
- Roccia intensamente fratturata
Strongly fractured rock

IDROGRAFIA HYDROGRAPHY

- Sorgente
Spring
- Lago o pozza
Lake or puddle
- Corso d'acqua perenne
Perennial stream
- Corso d'acqua effimero o stagionale
Temporary or seasonal stream

FORME E DEPOSITI GLACIALI GLACIAL LANDFORMS AND DEPOSITS

- Forme di erosione
Erosional landforms
- Pleistocene superiore
Upper Pleistocene
- Fase Val Parma
Pleniglacial-Val Parma Stage
- Orlo di circo:
(a) ben conservato
(b) mal conservato
*Edge of cirque:
(a) well preserved
(b) badly preserved*
- Scarpata
Scarp
- Forme di accumulo e depositi
Constructional landforms and deposits
- Pleistocene superiore
Upper Pleistocene
- Fase Val Parma
Late Glacial Stage
- Pleistocene medio
Middle Pleistocene
- Fase M. Navert
M. Navert Stage
- Cordone morenico
Moraine ridge
- Deposito glaciale
Glacial deposits
- Tessitura dai blocchi ai limi
Texture from boulders to silt

PROCESSI, FORME E DEPOSITI DOVUTI ALLE ACQUE CORRENTI SUPERFICIALI PROCESSES, LANDFORMS AND DEPOSITS DUE TO RUNNING WATERS

- Processi e forme di erosione
Processes and erosional landforms
- Olocene
Holocene
- Attivo
Active
- Inattivo
Inactive
- Scarpata
Scarp
- (a) h < 5m
- (b) h > 5m
- Solco di ruscellamento concentrato
Gully
- Vallecola a V
V shaped small valley
- Traccia di paleoalveo
Abandoned river-bed
- Forme di erosione
Pothole
- Erosione lineare
River-bed in erosion
- Erosione laterale
Lateral erosion
- Ruscellamento diffuso
Rill wash
- Forme di accumulo e depositi
Constructional landforms and deposits
- Attivo
Active
- Inattivo
Inactive
- Depositi alluvionali
Alluvial deposits
- Tessitura dai massi ai limi
Texture from boulders to silt
- Cono di deiezione
Alluvial fan
- Deposito colluviale
Colluvial deposit
- Tessitura dalle ghiaie alle argille
Texture from gravel to clay
- Deposito palustre e/o lacustre
Palustrine and/or lacustrine deposit
- Tessitura dalle ghiaie ai limi
Texture from gravel to silt
- FORME CARSCICHE
KARSTS LANDFORMS
- Attivo
Active
- Dolina
Small doline

PROCESSI, FORME E DEPOSITI DOVUTI ALL'AZIONE DELLA GRAVITA' PROCESSES, LANDFORMS AND DEPOSITS DUE TO THE GRAVITY

- Processi e forme di erosione
Processes and erosional landforms
- Olocene
Holocene
- Pleistocene superiore (?)
Upper Pleistocene (?)
- Attivo
Active
- Quiescente recente
Dormant recent
- Quiescente antico
Dormant ancient
- Inattivo
Inactive
- Orlo di corona di frana e/o scarpata di degradazione
(a) h < 5 m, (b) h > 5 m
Edge of crown of landslide and/or degradational scarp
- Orlo di scarpata di degradazione con influenza strutturale
Edge of degradational scarp with structural influence
- Trincea
Trench
- Depressione entro corpi di frana generalizzata
Hollow within landslide bodies
- Area soggetta a soliflusso generalizzato
Solifluction
- Forme di accumulo e depositi
Constructional landforms and deposits
- Accumulo di frana dovuto a
Landslide due to:
- Scivolamento rotazionale e/o roto-traslato
Rotational and/or compound slide
- Crollo
Fall
- Movimento complesso
Landslide with complex style of the activity
- Frana di piccole dimensioni
Small landslide
- Parte di versante traslato in massa mediante scivolamento rotazionale o movimento di tipo complesso
Part of the slope displaced as a block or by complex movement
- Detritio di falda
Talus slope

