



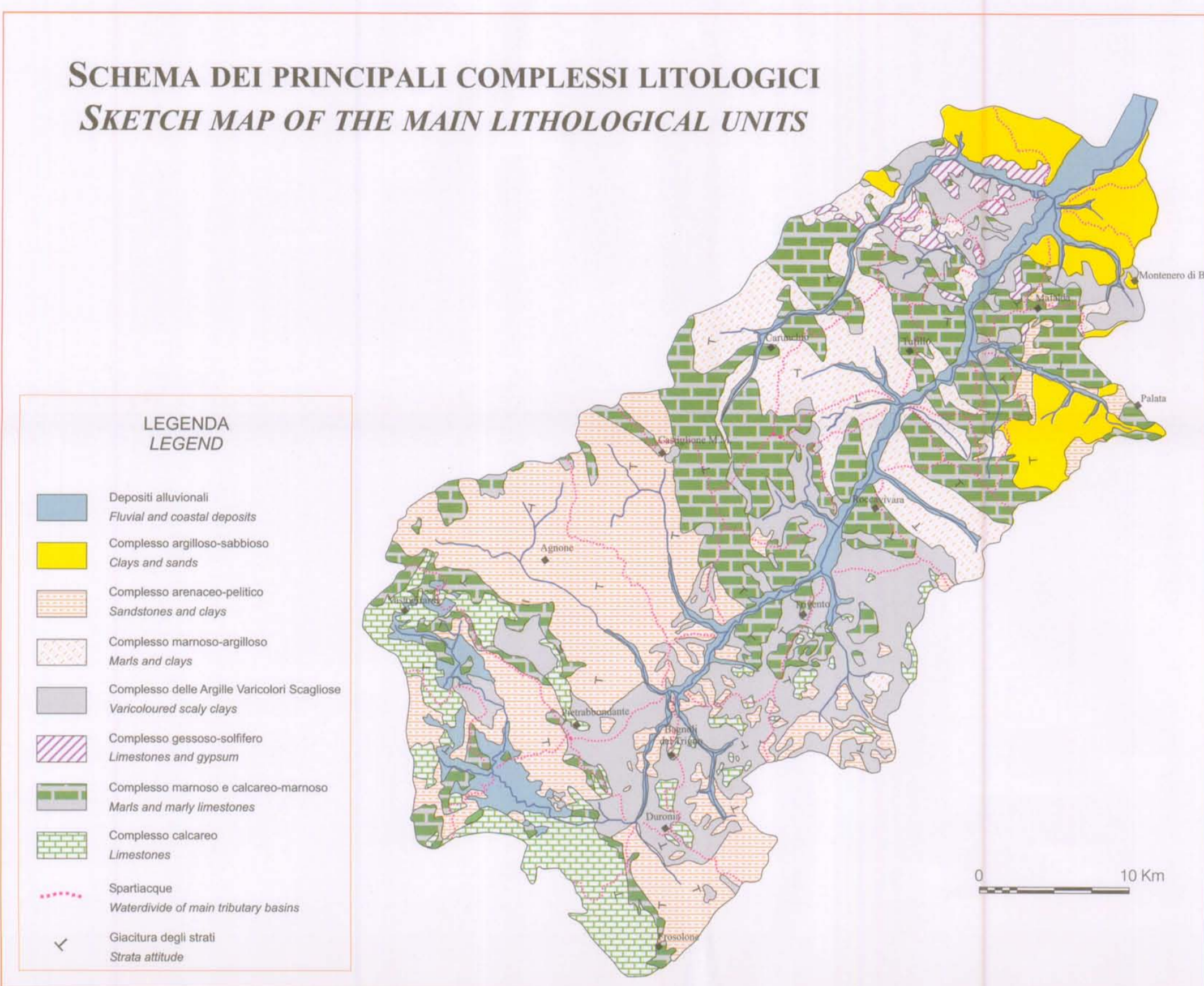
Università degli Studi del Molise
Facoltà di Scienze MM. FF. NN.

CARTA GEOMORFOLOGICA DEL BACINO DEL FIUME TRIGNO GEOMORPHOLOGICAL MAP OF THE TRIGNO RIVER BASIN (ITALY)

PIETRO P. C. AUCELLI*, ALDO CINQUE** & CARMEN ROSSKOPF*

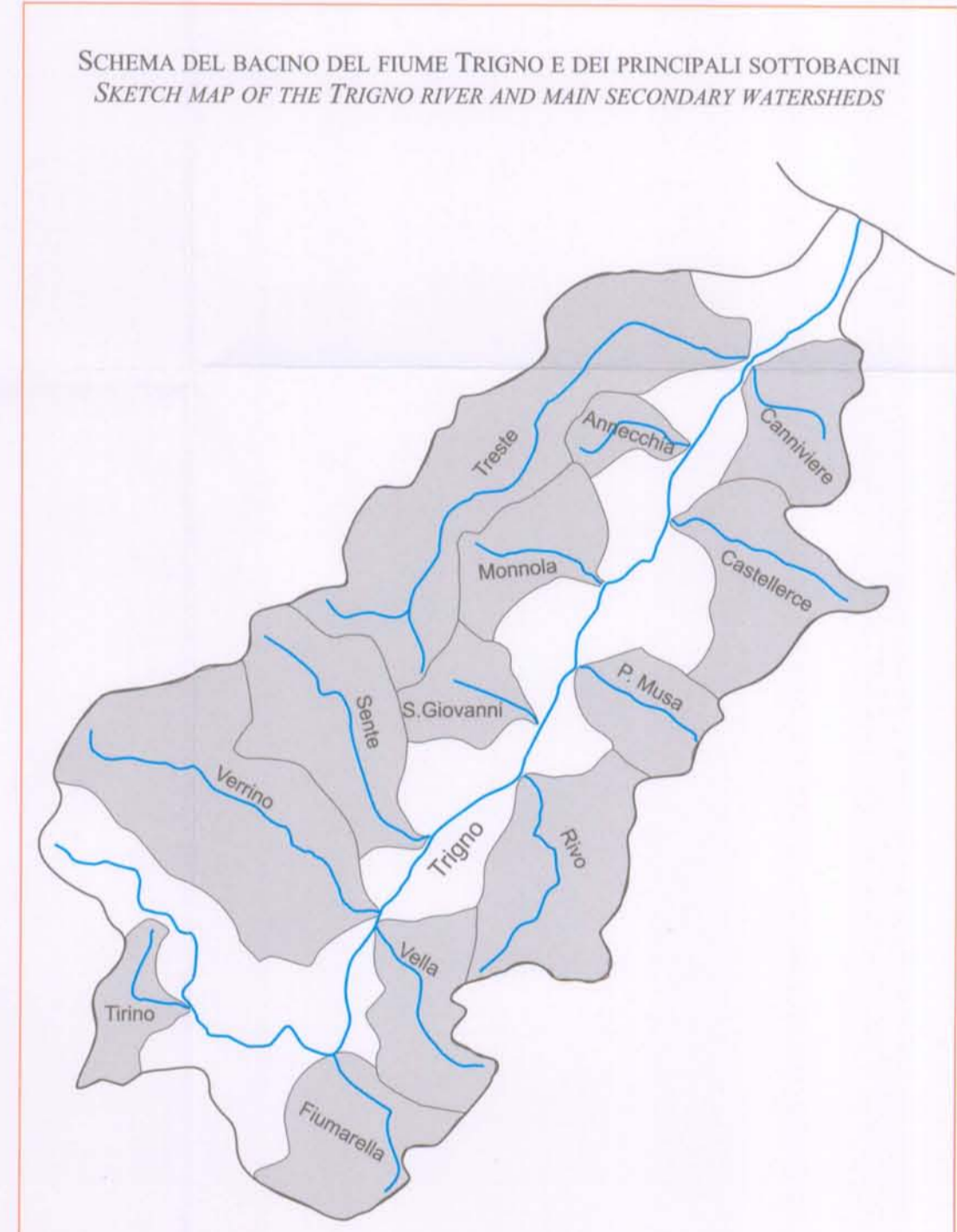
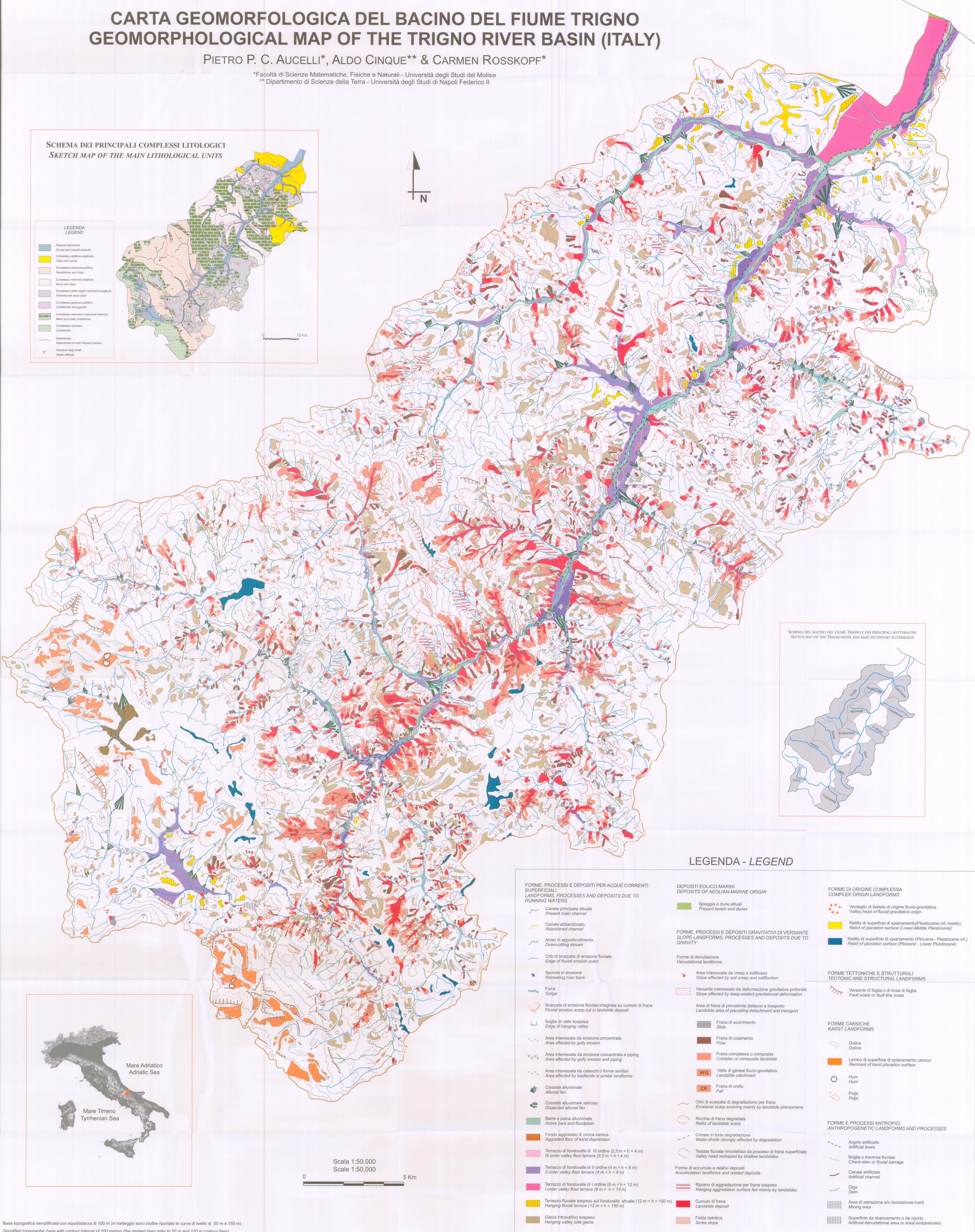
*Facoltà di Scienze Matematiche, Fisiche e Naturali - Università degli Studi del Molise
** Dipartimento di Scienze della Terra - Università degli Studi di Napoli Federico II

SCHEMA DEI PRINCIPALI COMPLESSI LITOLOGICI SKETCH MAP OF THE MAIN LITHOLOGICAL UNITS



LEGENDA

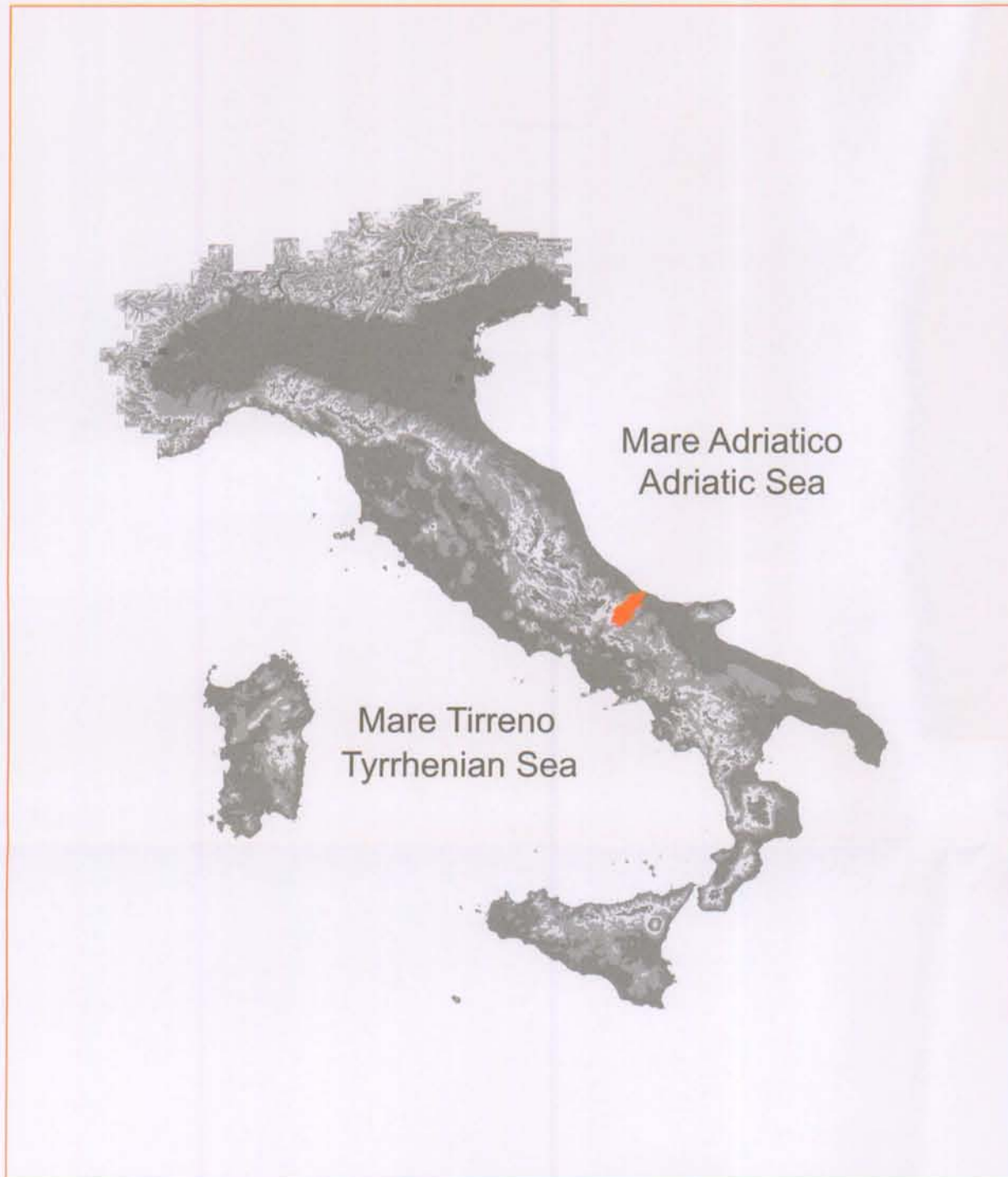
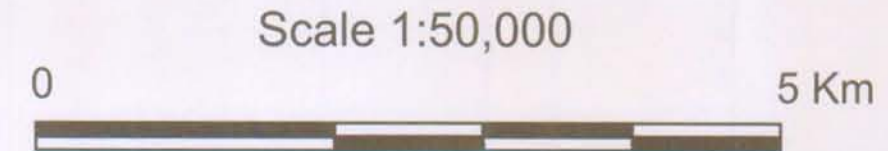
- Depositi alluvionali
Fluvial and coastal deposits
- Complesso argillo-sabbioso
Clays and sands
- Complesso arenoso-pellico
Sandstones and shales
- Complesso marnoso-argilloso
Marls and clays
- Complesso delle Argille Verucchio Scaglia
Verucchio clay
- Complesso gessoso-solfureo
Limestones and gypsum
- Complesso marnoso e calcareo-marnoso
Marls and marly limestones
- Complesso calcareo
Limestone
- Solfatare
Waterhole of main tributary basins
- Craie
Shale outcrop



LEGENDA - LEGEND

- | | | |
|---|--|--|
| <p>FORME, PROCESSI E DEPOSITI PER ACQUE CORRENTI
SUPERFICIALI
LANDFORMS, PROCESSES AND DEPOSITS DUE TO
RUNNING WATERS</p> <ul style="list-style-type: none"> Canale principale attuale
Present main channel Canale abbandonato
Abandoned channel Alveo in approfondimento
Downcutting stream Orlo di scarpata di erosione fluviale
Edge of fluvial erosion scarp Sponda in erosione
Retreating river bank Foira
Gorge Scarpata di erosione fluviale intagliata su cumulo di frana
Fluvial erosion scarp cut in landslide deposit Soglia di valle sospesa
Edge of hanging valley Area interessata da erosione concentrata
Area affected by gully erosion Area interessata da erosione concentrata e piping
Area affected by gully erosion and piping Area interessata da calanchi o forme similari
Area affected by badlands or similar landforms Conoidi alluvionali
Alluvial fan Conoidi alluvionali reiciso
Dissected alluvial fan Barre e piana alluvionale
Active bars and floodplain Fondo aggradato di conca carsica
Aggraded floor of karst depression Terrazzo di fondovalle di III ordine (2,5 m < h < 4 m)
III order valley floor terrace (2.5 m < h < 4 m) Terrazzo di fondovalle di II ordine (4 m < h < 8 m)
II order valley floor terrace (4 m < h < 8 m) Terrazzo di fondovalle di I ordine (8 m < h < 12 m)
I order valley floor terrace (8 m < h < 12 m) Terrazzo fluviale sospeso su fondovalle attuale (12 m < h < 150 m)
Hanging fluvial terrace (12 m < h < 150 m) Glaciale intravallivo sospeso
Hanging valley side glacis | <p>DEPOSITI EOLICO-MARINI
DEPOSITS OF AEOLIAN-MARINE ORIGIN</p> <ul style="list-style-type: none"> Spiegia e dune attuali
Present beach and dunes <p>FORME, PROCESSI E DEPOSITI GRAVITATIVI DI VERSANTE
SLOPE LANDFORMS, PROCESSES AND DEPOSITS DUE TO
GRAVITY</p> <p>Forme di denudazione
Denudational landforms</p> <ul style="list-style-type: none"> Area interessata da creep e soliflusso
Slope affected by soil creep and solifluction Versante interessato da deformazione gravitativa profonda
Slope affected by deep-seated gravitational deformation Area di frana di prevalente distacco e trasporto
Landslide area of prevailing detachment and transport Frana di scorrimento
Slide Frana di colamento
Flow Frana complessa o composta
Complex or composite landslide VFG
Valle di genesi fluvio-gravitativa
Landslide catchment FR
Frana di crollo
Fall Orlo di scarpata di degradazione per frana
Erosional scarp evolving mainly by landslide phenomena Nicchia di frana degradata
Relict of landslide scarp Crinale in forte degradazione
Water-divide strongly affected by degradation Testata fluviale rimodellata da processi di frana superficiale
Valley head reshaped by shallow landslides <p>Forme di accumulo e relativi depositi
Accumulation landforms and related deposits</p> <ul style="list-style-type: none"> Ripiano di aggradazione per frana sospesa
Hanging aggradation surface fed mainly by landslides Cumulo di frana
Landslide deposit Falda detritica
Scree slope | <p>FORME DI ORIGINE COMPLESSA
COMPLEX ORIGIN LANDFORMS</p> <ul style="list-style-type: none"> Ventaglio di testata di origine fluvio-gravitativa
Valley head of fluvio-gravitative origin Relitto di superficie di spianamento (Pleistocene inf.-medio)
Relict of planation surface (Lower-Middle Pleistocene) Relitto di superficie di spianamento (Pliocene - Pleistocene inf.)
Relict of planation surface (Pliocene - Lower Pleistocene) <p>FORME TETTONICHE E STRUTTURALI
TECTONIC AND STRUCTURAL LANDFORMS</p> <ul style="list-style-type: none"> Versante di faglia o di linea di faglia
Fault scarp or fault line scarp <p>FORME CARSICHE
KARST LANDFORMS</p> <ul style="list-style-type: none"> Dolina
Doline Lembo di superficie di spianamento carsico
Remnant of karst planation surface Hum
Hum Pojla
Poje <p>FORME E PROCESSI ANTROPICI
ANTHROPOGENETIC LANDFORMS AND PROCESSES</p> <ul style="list-style-type: none"> Argine artificiale
Artificial levee Briglia o traversa fluviale
Check-dam or fluvial barrage Canale artificiale
Artificial channel Diga
Dam Area di estrazione e/o lavorazione inerti
Mining area Superficie da sbancamento o da riporto
Artificial denudational area or areal embankment |
|---|--|--|

Scala 1:50,000
Scale 1:50,000



Base topografica semplificata con equidistanza di 100 m (in tratteggio sono inoltre riportate le curve di livello di 50 m e 150 m)
Simplified topographic base with contour interval of 100 metres (the dashed lines refer to 50 m and 150 m contour lines)