

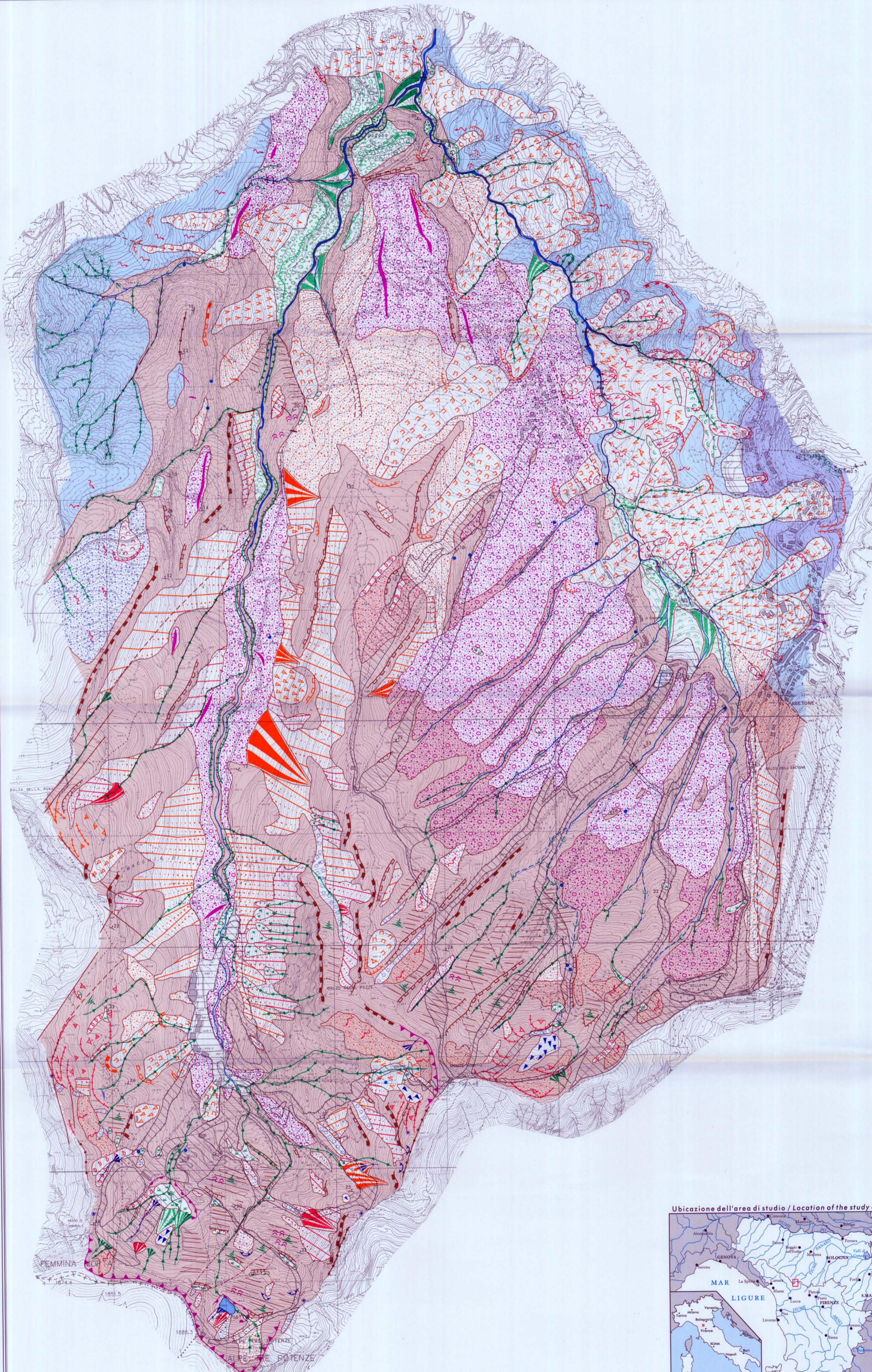
CARTA GEOMORFOLOGICA DELLE VALLI DEL RIO DELLE POZZE E DEL TORRENTE MOTTE (Abetone, Appennino Tosco-Emiliano)

Geomorphological Map of Rio delle Pozze and Torrente Motte Valleys (Abetone, Tuscan-Emilian Apennines)

D. CASTALDINI*, F. CAREDIO**, A. PUCCINELLI***

*Dipartimento di Scienze della Terra, Università degli Studi di Modena, L.go S. Eufemia 19, Modena
 **C.N.R. c/o Dipartimento di Scienze della Terra, Università degli Studi di Pisa, via S. Maria 53, Pisa
 ***Dipartimento di Scienze della Terra, Università degli Studi di Pisa, via S. Maria 53, Pisa

Scala 1:10.000 Scale



LITOLOGIA DEL SUBSTRATO BEDROCK

- Argilliti varicolori, marne, marne siltose e siltiti. Localmente sottili strati di arenaria fini (Argilliti di Fiumalbo-Marne di Le Piastre). Oligocene superiore - Miocene inferiore (f). Multi-colored shales, marlstones, silty marlstones and siltstones. Locally fine grained sandstones (Argilliti di Fiumalbo-Marne di Le Piastre). Upper Oligocene - Lower Miocene (f).
- Argilliti da grigie a nere con blocchi di calcari marmosi grigi; pacchi di strati contorti di argilliti varicolori e di calcari marmosi intercalati ad argilliti nere. Localmente, intercalazioni di breccia poligenica costituita da frammenti di calcari dolomitici tipo "grezzoni" e rare quartziti rosate (Olistostroma basale). Oligocene superiore - Miocene inferiore (f). Grey and black shales with grey calcareous marlstone blocks; strongly tectonized multi-colored shales bed and calcareous marlstones with dark shales interbedded. Locally, intercalation of polygenic breccia (Olistostroma basale). Upper Oligocene-Lower Miocene (f).
- Arenarie quarzosa-feldspatiche con intercalazioni di strati di arenarie fini, siltiti e argilliti (Macigno). Oligocene medio/superiore - Miocene inferiore (f). Sandstones with interbedded thin beds of fine-grained sandstones, siltites and shales (Macigno). Middle Upper Oligocene - Lower Miocene (f).

DATI STRUTTURALI STRUCTURAL DATA

- Limite litologico
Lithologic boundary
- Faglia: a) certa b) presunta
Fault: a) certain b) assumed
- Frattura
Fracture
- Giacitura degli strati
Attitude of strata

IDROGRAFIA HYDROGRAPHY

- Corso d'acqua perenne
Perennial stream
- Corso d'acqua temporaneo
Temporary stream
- Sorgente
Spring
- Lago
Lake

FORME E DEPOSITI ANTROPICI ANTHROPOGENIC LANDFORMS AND DEPOSITS

- Area intensamente modellata
Heavily shaped area
- Piste da sci
Ski track
- Briglia
Check dam
- Detrito accumulato artificialmente
Artificially accumulated debris

FORME STRUTTURALI STRUCTURAL LANDFORMS

- Orlo di scarpata strutturale
Structure controlled scarp edge
a) h < 10 m
b) 10 m < h <= 30 m
c) h > 30 m
- Superficie strutturale
Structural surface
- Cresta
Ridge

FORME E DEPOSITI GLACIALI GLACIAL LANDFORMS AND DEPOSITS PLEISTOCENE/PLEISTOCENE

- Orlo di scarpata di circo
Edge of cirque
- Orlo di conca di sovrascavazione
Edge of overdeepened hollow
- Roccia montanota
Rock moutonnée
- Cardone morenico
Moraine ridge
- Sella di transfluenza
Transfluence saddle
- Deposito morenico
Texture dai massi alle argille; a) spessore < 1 m; b) spessore > 1 m
Moraine deposit
Texture from boulder to sand; a) less than 1 m thick; b) more than 1 m thick

FORME E DEPOSITI CRIONIVALI CRYOGENIC AND NIVATION LANDFORMS AND DEPOSITS OLOCENE/HOLOCENE

- Nicchia di nivazione
Nivation hollow
- Canalone di valanga
Avalanche track
- Cono di valanga
Avalanche cone
- Nivomora
Protalus rampart
- Calata di blocchi
Block stream
- Deposito di geliflusso (textura dai massi a limi; spessore > 1 m)
Gelifluction deposit (Texture from gravel to silt; more than 1 m thick)
- Campo di pietre (textura dai massi a decimetri)
Boulders field (Boulders grainize from meter to decimeter)
- Fenomeno crioclastico localizzato
Local cryoclastic phenomenon

FORME E DEPOSITI DOVUTI ALLE ACQUE CORRENTI SUPERFICIALI LANDFORMS AND DEPOSITS DUE TO RUNNING WATERS OLOCENE/HOLOCENE

- Orlo di scarpata di erosione torrentizia
Edge of torrential erosion scarp
a) h < 10 m
b) 10 m < h <= 30 m
c) h > 30 m
- Cascata
Waterfall
- Gorge
- Salco da ruscellamento concentrato e/o da debris flow
Gully
- Vallecola: a) a V; b) a fondo piatto
Small valley: a) V shaped; b) with flat bottom
- Calanchi e forme similari
Badlands and similar landforms
- Superficie interessata da ruscellamento diffuso
Slope affected by rill wash
- Cono di deiezione
Alluvial fan
- Cono colluviale
Colluvial fan
- Lobo di debris flow
Debris flow lobe
- Deposito alluvionale (textura dai massi alle argille; spessore > 1 m)
Alluvial deposit (Texture from boulder to gravel; more than 1 m thick)
- Deposito colluviale (textura dai massi alle argille; spessore > 1 m)
Colluvial deposit (Texture from gravel to silt; more than 1 m thick)
- Depositi palustri e/o lacustri
(textura dai limi alle argille; spessore > 1 m)
(Texture from silt to clay; more than 1 m thick)

FORME E DEPOSITI GRAVITATIVI DI VERSANTE SLOPE LANDFORMS AND DEPOSITS DUE TO GRAVITY OLOCENE/HOLOCENE

- Orlo di scarpata di degradazione e/o di frana
Edge of degradational and/or landslide scarp
a) h < 10 m
b) 10 m < h <= 30 m
c) h > 30 m
- Superficie interessata da soffiamento
Slope affected by soilfluction
- Calata di soffiamento
Soilfluction stream
- Cono di detrito
Talus cone
- Falda di detrito
Scree slope
- Detrito di versante
(textura dai massi alle argille; a) spessore < 1 m; b) spessore > 1 m)
Talus heap
(Texture from boulder to gravel; a) less than 1 m thick; b) more than 1 m thick
- Corpo di frana
Landslide body
a) di crollo o ribaltamento
by fall or toppling
b) di scivolamento traslazionale
translational slide
c) di scivolamento rotazionale e/o roto-traslato
rotational slide and/or roto-translational
d) di colamento
due to flow
- Piccola frana non fedelmente cartografabile
Small landslide not representable to scale
- Versante interessato da deformazione gravitativa profonda
Slope affected by deep-seated gravitational slope deformation
- Trinca o fessura
Trench or fissure
- Contropendenza
Reverse slope

Ubicazione dell'area di studio / Location of the study area



Lavoro eseguito con fondi MURST 60% (resp. Prof. Castaldini, presso l'Università di Pisa, e Prof. Puccinelli), con fondi GNDCI (resp. Prof. R. Nardi) e con il patrocinio dell'Amministrazione Comunale di Abetone (PT).

Controlato ai sensi della Legge 2.2.1960 N.68. Nulla osta alla diffusione n.159 in data 18.4.1996.

Allestimento Cartografico Numerico Via XIV Maggio, 12 - Firenze - 1998