

BACINO IDROGRAFICO DEL FIUME TORDINO

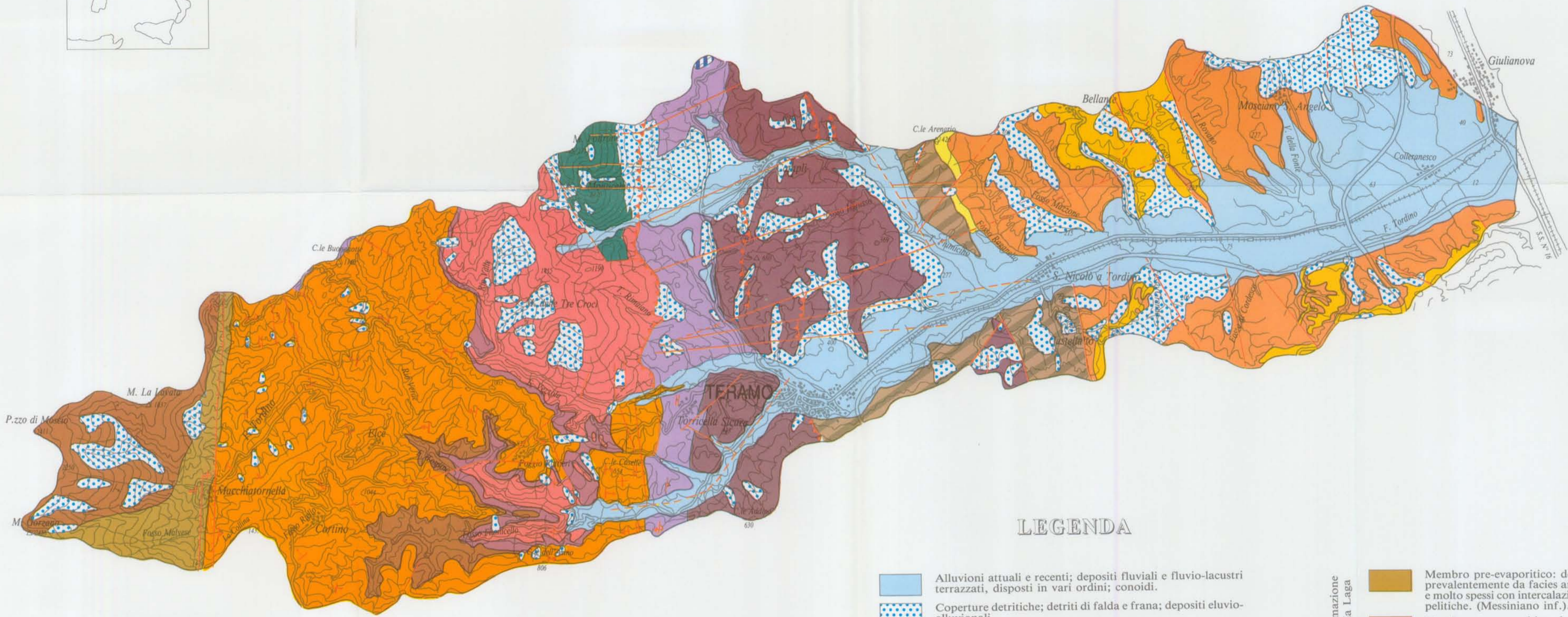
CONTRATTO DI RICERCA
ENEA - UNIVERSITÀ DEGLI STUDI DI ROMA «LA SAPIENZA»
«ANALISI GEOMORFICA QUANTITATIVA
DI ALCUNI BACINI IDROGRAFICI DELL'AREA ABRUZZESE»

Direttore della ricerca: E. LUPIA PALMIERI
Coordinamento editoriale: S. CICCACCI, L. D'ALESSANDRO, P. FREDI

Autori:
E. CENTAMORE (Carta geolitologica)
S. CICCACCI, L. D'ALESSANDRO, P. FREDI (Carta dei dissesti)

CARTA GEOLITOLOGICA

LONG. EST 1°29'00"
LAT. NORD 42°48'00"



LEGENDA

- Alluvioni attuali e recenti; depositi fluviali e fluvio-lacustri terrazzati, disposti in vari ordini; conoidi.
- Coperture detritiche; detriti di falda e frana; depositi eluvio-alluvionali.
- Travertini.

Depositi del ciclo Pliocene medio-Pleistocene

- Orizzonti grossolani singoli o composti, intercalati a varie altezze stratigrafiche nelle argille e costituiti da: associazione arenaceo-conglomeratica; associazione arenaceo-pellica; associazione pelitico-arenacea.
- Argille e argille marnose; argille laminate.
- Conglomerati e sabbie basali.

Formazione della Laga

- Marne del Vomano: marne e marne argillose-siltose, a luoghi con intercalazioni pelitico-arenacee o con lenti conglomeratiche (Pliocene inf.).
- Membro post-evaporitico: depositi non canalizzati costituiti in prevalenza da una associazione pelitico-arenacea in cui si intercalano a varie altezze orizzonti arenaceo-pellici e arenacei con livello guida vulcanoclastico; verso il tetto sottili livelli di calcari micritici (Colombacci auct.). (Messiniano sup. - Pliocene basale).
- Membro evaporitico: depositi non canalizzati, costituiti da una associazione pelitico-arenacea con marne bituminose eu-xiniche, in cui si intercalano orizzonti arenaceo-pellici e arenacei; verso la base è presente un orizzonte guida di gessocareniti torbiditiche. (Messiniano medio).
- Membro pre-evaporitico: depositi non canalizzati costituiti da una associazione pelitico-arenacea in cui si intercalano orizzonti arenaceo-pellici e arenacei, anche in strati spessi e massicci, con rapporto sabbia/argilla maggiore che nei membri superiori. (Messiniano inf.).

Formazione della Laga

- Membro pre-evaporitico: depositi canalizzati rappresentati prevalentemente da facies arenacee laminate, in strati spessi e molto spessi con intercalazioni pelitico-arenacee e arenaceo-pelliche. (Messiniano inf.).
- Membro pre-evaporitico: depositi canalizzati costituiti da facies arenacee in strati spessi e molto spessi, con intercalazioni di orizzonti arenaceo-pellici. (Messiniano inf.).

- Marne a Pteropodi: marne e marne siltose, grigio verdastre e bioturbate nella parte inferiore; scure e di facies eu-xiniche nella parte superiore, a luoghi con sottili intercalazioni arenacee. (Tortoniano p.p. - Messiniano basale).
- Marne con cerrognia: alternanze di marne, marne calcaree e calcari marnosi con intercalazioni di calcareniti e calciruditi in strati da medi a spessi o molto spessi. (Burdigaliano p.p. - Tortoniano p.p.).

- Successione Mesozoico - Paleogenica della Montagna dei Fiori (dall'alto verso il basso): Bisciario (calcari marnosi con intercalazioni calcarenitiche); Scaglia cinerea (marne e marne calcaree con calcareniti); Scaglia variegata e Scaglia rosata (calcari e calcari marnosi con selce in liste e noduli e con abbondanti apporti calcareo-detritici); Marne a Fucoidi (marne, marne argillose e calcari marnosi); Maiolica (calcari micritici con calcareniti).

Giacitura degli strati

- da 0° a 10°
- da 10° a 45°
- da 45° a 75°
- da 75° a 90°
- rovesciati
- Faglia, faglia probabile
- Faglia inversa
- Sovraccorrimento

LONG. EST 0°56'00"
LAT. NORD 42°35'00"

Longitudine dal meridiano di Roma (M. Mario)



Scala 1:100.000

Equidistanza tra le curve di livello in 100

CARTA DEI DISSESTI

LONG. EST 1°29'00"
LAT. NORD 42°48'00"



LEGENDA

- Zona soggetta a frane (A Scorrimento rotazionale e/o traslazionale, B Colamento, C Crollo)
- Zona soggetta a deformazioni lente
- Zona soggetta a erosione areale, erosione a rivoli ed erosione a solchi o calanchiva
- Approfondimento in alveo
- Alveo di esondazione dei principali corsi d'acqua
- Limite del bacino idrografico

LONG. EST 0°56'00"
LAT. NORD 42°35'00"

Longitudine dal meridiano di Roma (M. Mario)



Scala 1:100.000

Equidistanza tra le curve di livello in 100