

BACINO IDROGRAFICO DEL FIUME SINELLO

CONTRATTO DI RICERCA
ENEA - UNIVERSITÀ DEGLI STUDI DI ROMA «LA SAPIENZA»
«ANALISI GEOMORFICA QUANTITATIVA
DI ALCUNI BACINI IDROGRAFICI DELL'AREA ABRUZZESE»

Direttore della ricerca: E. LUPIA PALMIERI
Coordinamento editoriale: S. CICCACCI, L. D'ALESSANDRO, P. FREDI

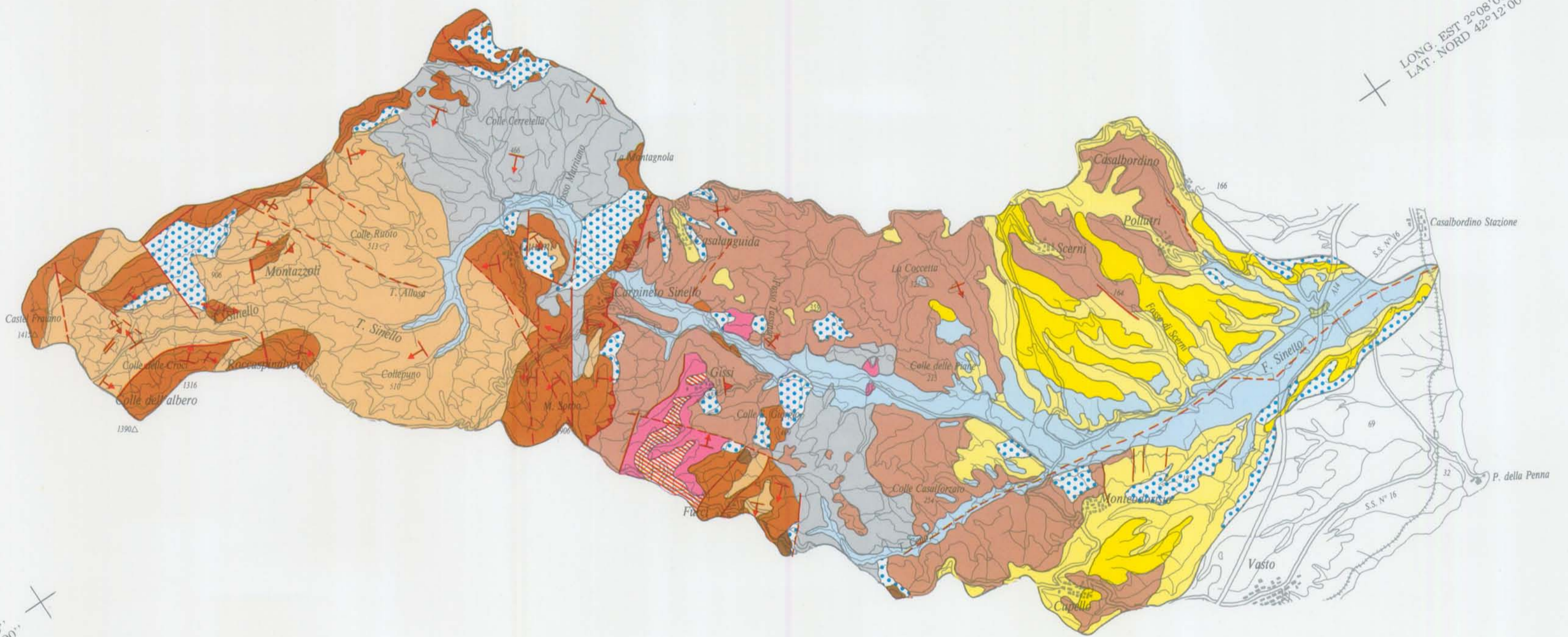
Autori:
G. CIVITELLI, L. CORDA (Carta geolitologica)
L. D'ALESSANDRO, F. PUGLIESE (Carta dei dissesti)



CARTA GEOLITOLOGICA

LEGENDA

- Alluvioni fluviali recenti e attuali. Alluvioni terrazzate. (Attuale-Pleistocene)
- Detriti di falda e frana. Depositi sabbioso-argillosi e limosi di colmataio di piccoli bacini limno-palustri. (Attuale-Pleistocene)
- Conglomerati più o meno cementati e ciottolami con lenti di sabbie e argille. (Pleistocene)
- Sabbie gialle e argille sabbiose con intercalazioni di argille alla base e banchi conglomeratici a tetto. Alternanze argillo-sabbiose grigiastre. Sabbie giallastre più o meno grossolane e arenarie conchigliari. (Calabrianio-Pliocene)
- Argille e argille marnose, siltose, micacee, grigio scuro. Argille e sabbie argillose giallastre. Argille e argille marnose azzurrigne. (Calabrianio-Pliocene)
- Alternanze argillo-sabbiose, sottilmente stratificate, con cristalli isolati di gesso. (Messiniano)
- Gesso macrocristallino in bancate, calcari pulverulenti, calcari gessosi e travertinosi e sottili episodi diatomiferi (Messiniano)
- Areniti calcaree poco coerenti con livelli di argille e marne sabbiose (Est di Gissi). (Messiniano). Argilliti e marne sabbiose alternate ad arenarie fini; nella porzione inferiore della successione prevalgono le facies pelitico-arenacee, verso l'alto le facies pelitiche. (Messiniano-Tortoniano)
- Calcari detritici alternati con calcari marnosi e livelli marnoso-argillosi; marne, marne siltose e calcari marnosi. (Tortoniano-Langhiano)
- Calcari a Briozoi e Litotami, calcareniti, breccie calcaree. (Serravalliano-Langhiano)
- «Argille varicolori» con inglobati pezzami di calcari, calcari marnosi verdognoli, brecciole a macroforaminiferi.
- Giacitura degli strati
- 0°-10°
- 10°-45°
- 45°-80°
- 80°-90°
- rovesciati
- Faglia
- Sovrascorrimento



LONG. EST 29°02'00"
LAT. NORD 42°12'00"

LONG. EST 29°08'00"
LAT. NORD 42°12'00"

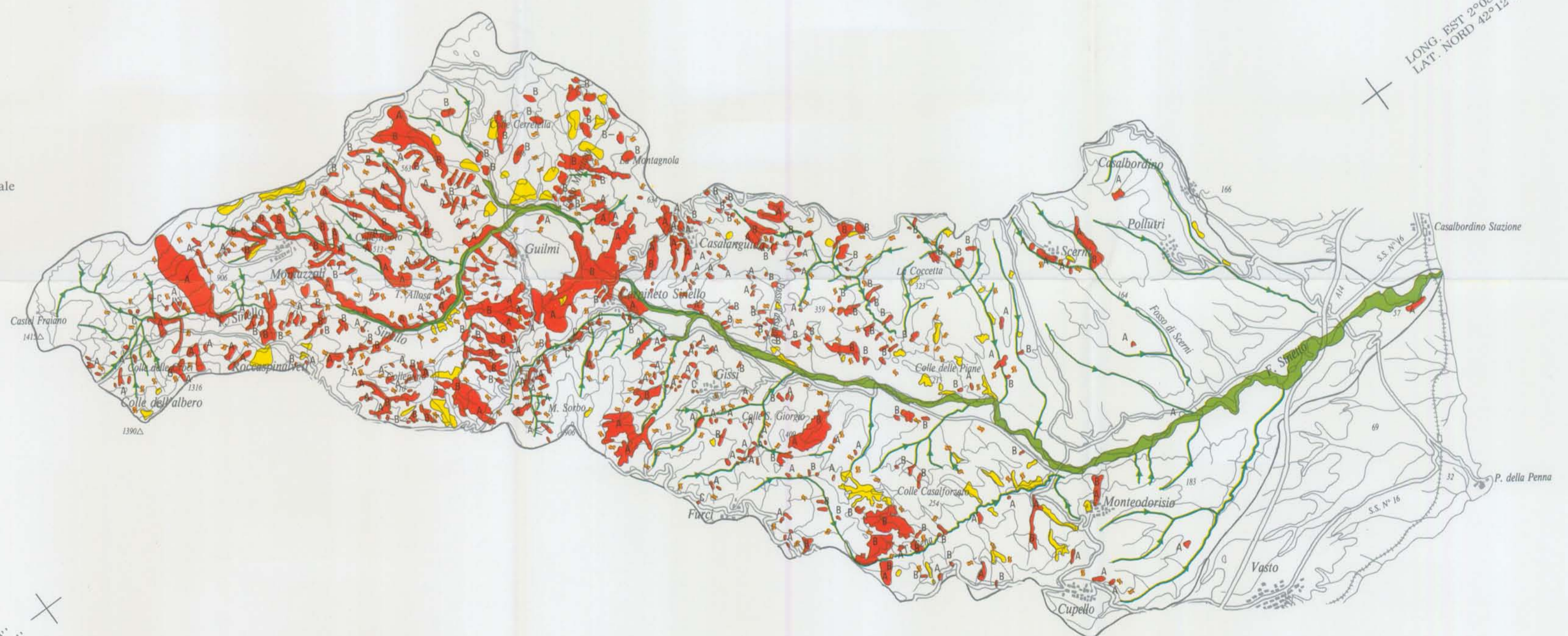
Longitudine dal meridiano di Roma (M. Mario)

Scala 1:100.000
Equivalente tra le curve di livello in 100

CARTA DEI DISSESTI

LEGENDA

- Zona soggetta a frane (A Scorrimento rotazionale e/o traslazionale, B Colamento, C Crollo)
- Zona soggetta a deformazioni lente
- Zona soggetta a erosione areale, erosione a rivoli ed erosione a solchi o calanchiva
- Approfondimento in alveo
- Alveo di esondazione dei principali corsi d'acqua
- Limite del bacino idrografico



LONG. EST 29°02'00"
LAT. NORD 42°12'00"

LONG. EST 29°08'00"
LAT. NORD 42°12'00"

Longitudine dal meridiano di Roma (M. Mario)

Scala 1:100.000
Equivalente tra le curve di livello in 100