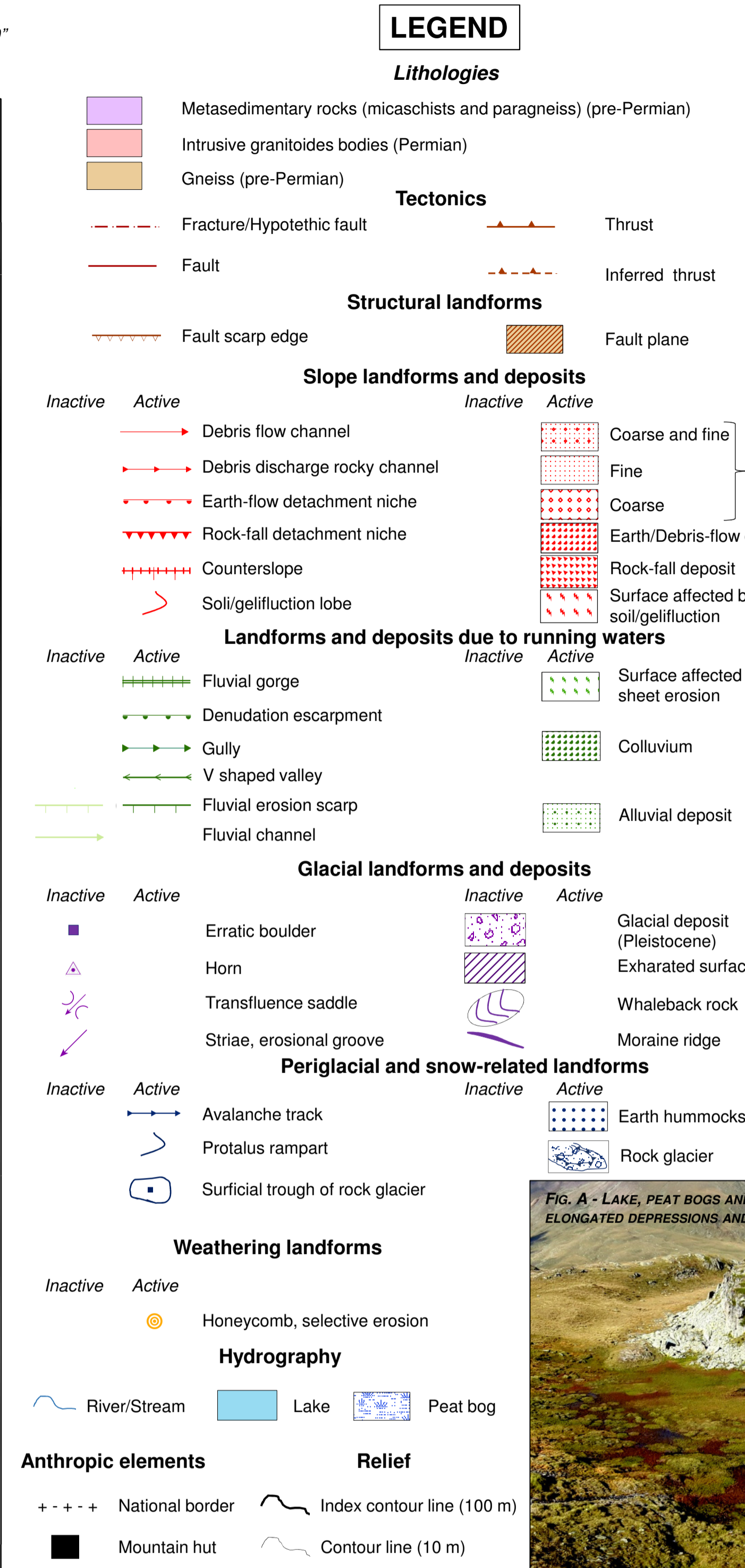
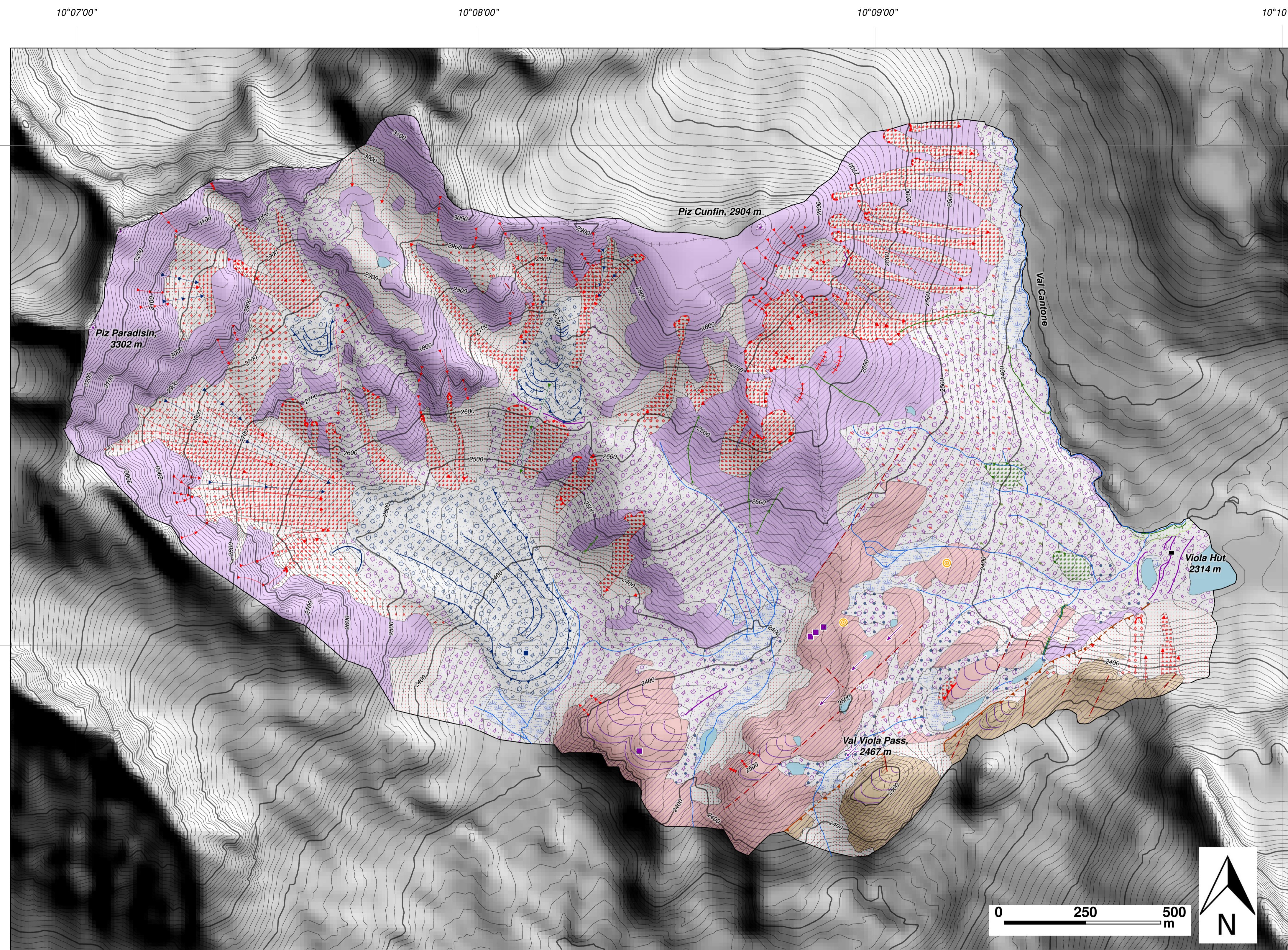


GEOMORPHOLOGICAL MAP OF THE VAL VIOLA PASS (ITALY-SWITZERLAND)

Irene Bollati^{1,*}, Riccardo Cerrato², Beatrice Crosa Lenz¹, Laura Vezzola¹, Elisa Giaccone³, Cristina Viani⁴, Thomas Zanoner⁵, Roberto Sergio Azzoni⁶, Anna Masseroli¹, Marco Pellegrini¹, Cristian Scapozza⁷, Andrea Zerboni¹, Mauro Guglielmin⁸



¹ Università degli Studi di Milano Dipartimento di Scienze della Terra;
² Università di Pisa Dipartimento di Scienze della Terra;
³ University of Lausanne Institute of Earth Surface Dynamics;
⁴ Università di Torino Dipartimento di Scienze della Terra;
⁵ Università degli Studi di Padova Dipartimento di Geoscienze;
⁶ Università degli Studi di Milano Dipartimento di Scienze e Politiche Ambientali;
⁷ Scuola Universitaria Professionale della Svizzera Italiana (SUPSI) Istituto scienze della Terra;
⁸ Università degli Studi dell'Insubria Dipartimento di Scienze Teoriche e Applicate

Corresponding author: irene.bollati@unimi.it

Copyright Geografia Fisica e Dinamica Quaternaria 2018

Coordinate system
Projection: UTM, FUSE 32N; Datum: WGS 84
Grid: Geographic Coordinate System
1:7000 at print scale

The geomorphological mapping was performed in the framework of the IV Stage for Young Geomorphologists "High Mountain Landscape and Climate Change" (Upper Val Viola 29th July – 1st August 2016). The stage was financially supported by the Italian Association of Physical Geography and Geomorphology (AIgeo), the Swiss Geomorphological Society (SGmS), the Dipartimento di Scienze Teoriche e Applicate of the Università degli Studi dell'Insubria, the Dipartimento di Scienze della Terra "A. Desio" of the Università degli Studi di Milano and by the Institute of Earth Sciences of the University of Applied Sciences and Arts of Southern Switzerland (SUPSI).

