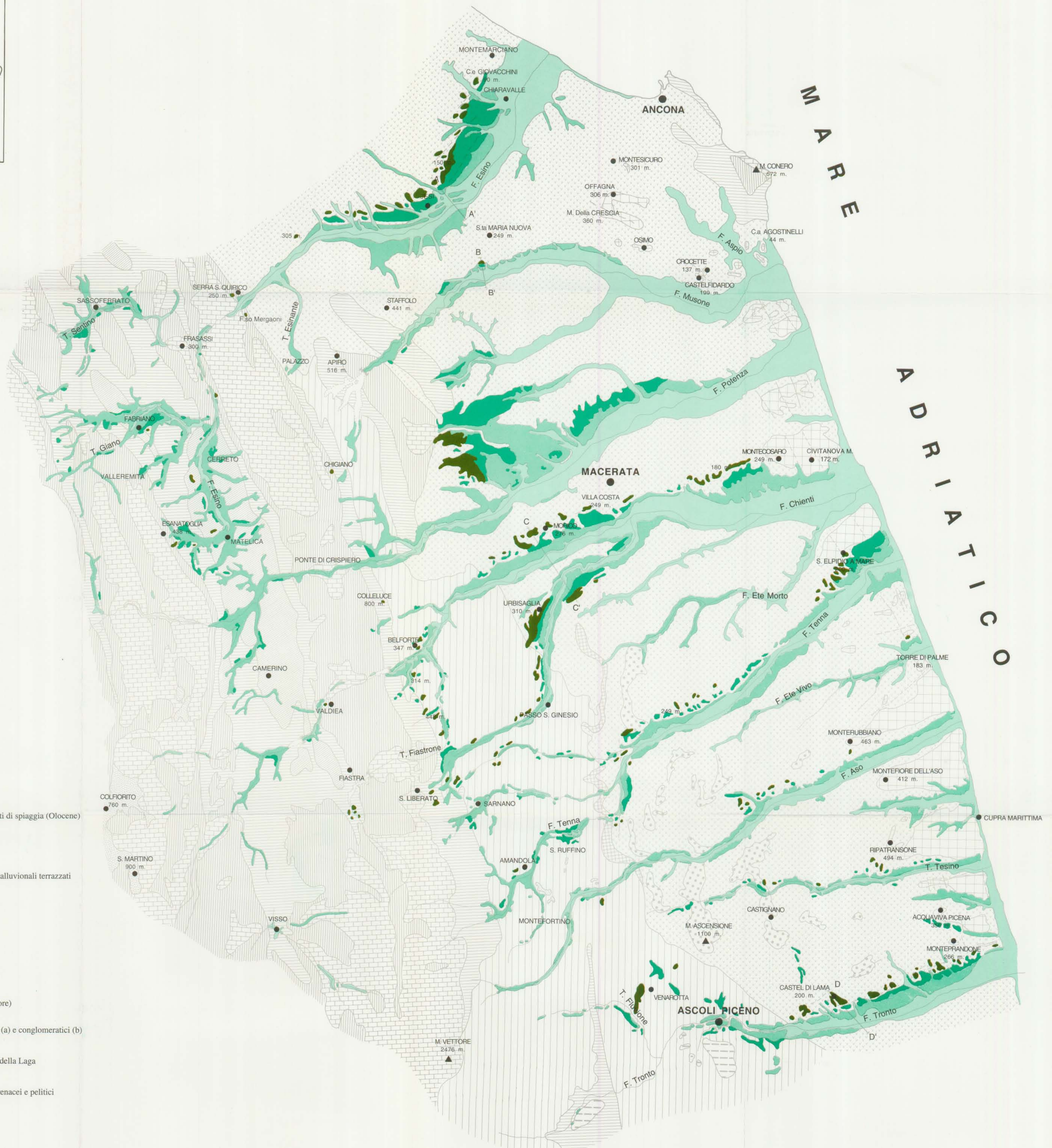


# TAV. 1 - CARTA DEI DEPOSITI ALLUVIONALI DELLE MARCHE CENTRO - MERIDIONALI

Coltorti M., Consoli M., Dramis F., Gentili B. & Pambianchi G. - Dipartimento di Scienze della Terra, Università di Camerino  
(Lavoro eseguito con i fondi M.U.R.S.T., 40%)



- Alluvioni attuali e terrazze del 4° ordine; depositi di spiaggia (Olocene)
- 3° ordine (Pleistocene superiore)
- 2° ordine (Pleistocene medio)
- 1° ordine (Pleistocene medio)
- } Depositi alluvionali terrazzati
- Travertini (Pleistocene sup.-medio)
- Depositi fluvio-lacustri (Olocene - Pleistocene)
- Conglomerati e ghiaie (Pleistocene medio - inferiore)
- Peliti e sabbie con intercalazioni di corpi arenacei (a) e conglomeratici (b) (Pleistocene inferiore - Pliocene inferiore)
- Torbiditi prevalentemente arenacee - Formazione della Laga (Messiniano)
- Depositi torbiditici arenaceo - pelitici, pelitico - arenacei e pelitici (Messiniano inferiore - Tortoniano)
- Terreni prevalentemente marnosi (Tortoniano medio - Oligocene)
- Calcari marnosi (Priaboniano - Aptiano p.p.)
- Calcari (Aptiano p.p. - Trias superiore)
- Faglie nei depositi alluvionali e di transizione
- Traccia di sezione
- Diga



Scala 1 : 200.000