



La Piana costiera del Fiume Liscia (Sardegna settentrionale) *

The Liscia River coastal plain (Northern Sardinia)

Sergio Ginesu Angela Cossu **

* Lavoro eseguito con i fondi 40% M.P.I. (Progetto: Dinamica, dissesti e tutela delle coste) e 40% M.P.I. (Progetto: Genesi ed evoluzione delle pianure dell'Italia peninsulare ed insulare).

** Istituto Scienze Geologico Mineralogiche, Università di Sassari.

DATI LITOLOGICI

Litological data

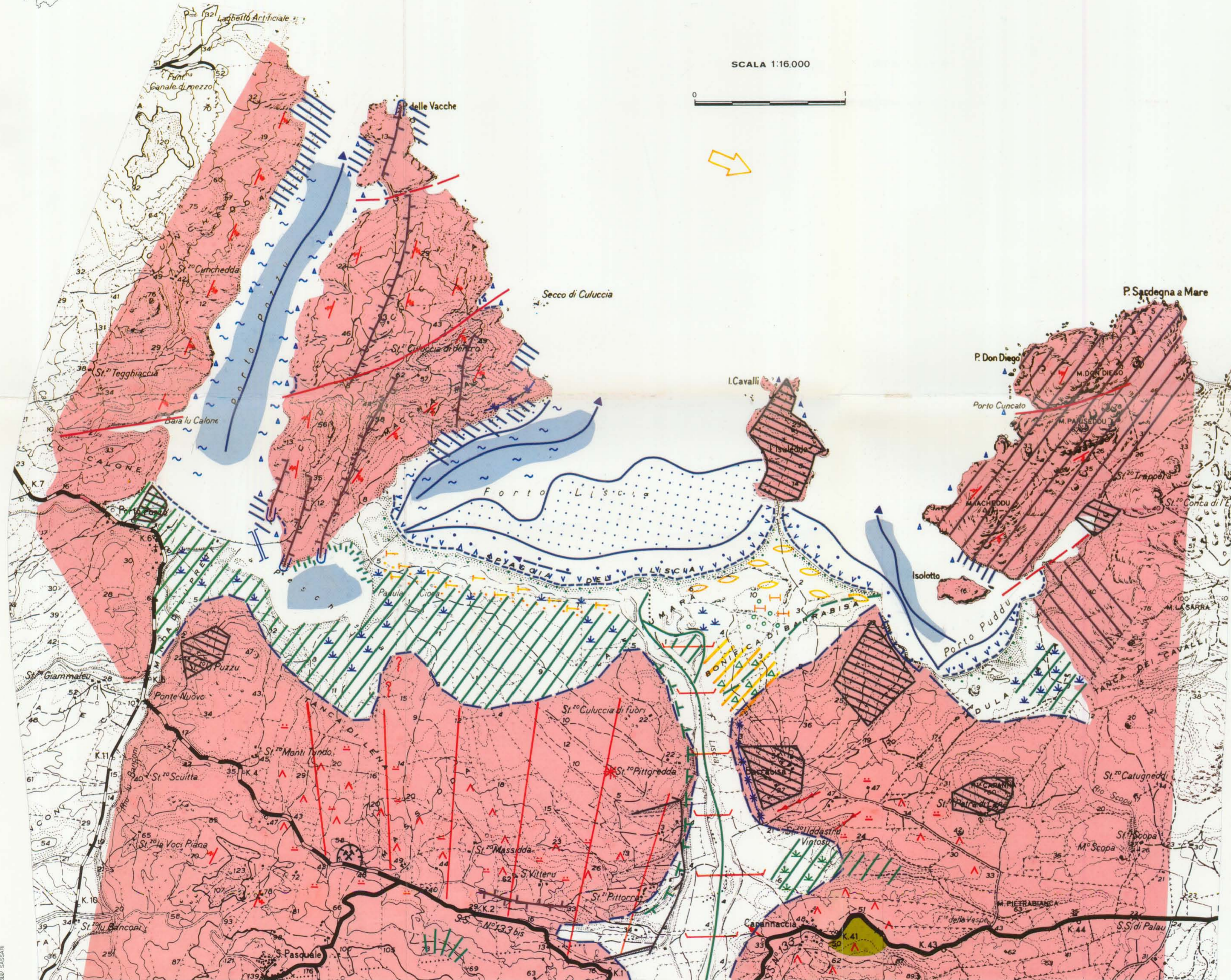
Faglia
Fault

Faglia presunta
Supposed fault



Formazioni del basamento: graniti, monzograniti, granodioriti. Filoni da apliti a lamprofiri. Migmatiti di età incerta. (Paleozoico).
Bedrocks: granite, monzogranite, granodiorite. Rhyolitic dykes. Migmatites incertae aedtis.

SCALA 1:16.000



FORMAZIONI SUPERFICIALI

CAP ROCKS

- Sabbie sciolte
Sand
- Depositi organogeni
Organic deposit
- Sabbie compatte
Massive sand
- Massi erratici
Erratic block
- Depositi limoso argillosi.
Clay and silt deposit
- Depositi detritici pleistocenici
Slope deposit (Pleistocene)

FORME, DEPOSITI E PROCESSI LITORALI

COASTAL LANDFORMS, DEPOSITS AND PROCESSES

- Rasas
- Promontori impostati su filoni
Headland built on dyke
- Terrazzo marino costituito da sabbie
Marine terrace built by sand
- Terrazzo marino costituito da limi, argille e sabbie
Marine terrace built by sand, silt and clay
- Paleocanale
Paleo-channel
- Linea di costa tirreniana
Fossil coastline (Tirrenian)
- Spianata di abrasione marina
Marine abrasion platform
- Fondale limoso
Silty sea floor
- Ripa di erosione
Marine erosional step
- Litorale sabbioso
Sandy beach
- Area di impaludamento
Backswamp
- Fondale ciottoloso
Shingle sea floor
- Praterie di Posidonia
Posidonia grassland
- Correnti di apporto solido
Supposed drowndrift
- Bocca di laguna
Lagoon mouth
- Litorale in erosione
Beach in recession
- Litorale in avanzamento
Beach in progression

FORME E PROCESSI ANTROPICI

MAN-MADE LANDFORMS

- Canali di regimazione
Land drainage channel
- Aree urbanizzate
Urbanized area
- Cave
Quarry

FORME STRUTTURALI

STRUCTURAL LANDFORMS

- Superficie intensamente fratturata (NE-SO)
Intensely fractured bedrock
- Superficie intensamente fratturata (NO-SE)
Intensely fractured bedrock
- Spartiacque impostato su filone
Drainage divide on dyke

FORME PROCESSI E DEPOSITI DI VERSANTE

SLOPE LANDFORMS, DEPOSITS AND PROCESSES

- Fosso di ruscellamento concentrato
Gully erosion
- Pediment
- Tafoni
- Paleosuolo
Paleosol
- Ruscellamento diffuso
Rill wash
- Eluvium
- Paesaggio a tor
Tor morphology
- Valle a fondo piatto
Flat floor valley

FORME, PROCESSI E DEPOSITI EOLICI

AEOLIAN LANDFORMS, DEPOSITS AND PROCESSES

- Dune longitudinali
Linear dune
- Dune fossili (Wurm)
Fossil dune
- Vento dominante
Dominant wind direction
- Superficie di deflazione eolica
Deflation surface
- Rocce con superfici di colizzazione
Block with eolian surface
- Depositi detritici ad elementi colizzati
Detrital sediment with eolian elements

FORME, PROCESSI E DEPOSITI DOVUTI ALL'AZIONE DI ACQUE CORRENTI

LANDFORMS, DEPOSITS AND PROCESSES DUE TO RUNNING WATERS

- Alveo fossile (Olocene)
Left stream
- Conoide fossile (Pleistocene)
Fossil fan
- Corso d'acqua perenne
Perennial stream
- Area di impaludamento
Backswamp
- Orlo di terrazzo
Terrace edge