

LEGENDA

OLECENE

- Coni di deiezione
- Detriti
- Alluvioni terrazzate
- Lidi e dune litoranei
- Alvei e gretti attuali e abbandonati
- Limi, argille, torbe palustri e depositi di colmata
- Limi e argille alluvionali
- Sabbie argillose di le Rene

PLEISTOCENE

- superiore: Sabbie dell'Isola di Coltano e di Vicarello
- medio: Sabbie di Ardenza
- inf.: Conglomerati di Casa Poggio ai Lecci
- Sabbie e argille ad Arctica e Sabbie di Nugola Vecchia
- Sedimenti del Miocene sup. e del Pliocene inf. e medio
- Rocce pre-mioceniche

Consulenze archeologico-storiche di:
 M.L. CECCARELLI LEMUT, G. GARZELLA, R. GRIFONI CREMONESI, S. MENCHELLI, M. PASQUINUCCI, A.M. PULT QUAGLIA, F. REDI, F. SAMMARTINO, C. TOZZI, A. VAGGIOLI

Resti di centuriato

- Insediamenti: I.a.C. - V.d.C., Ellenistici, Arcaici e Ferro
- Medioevo: Chiese, Ceramica
- Paleolitico: Tardoarcaici

Resti di insediamenti

- Preistorico: Eneolitico, Neolitico, Mesolitico, Sup., Medio, Inf.

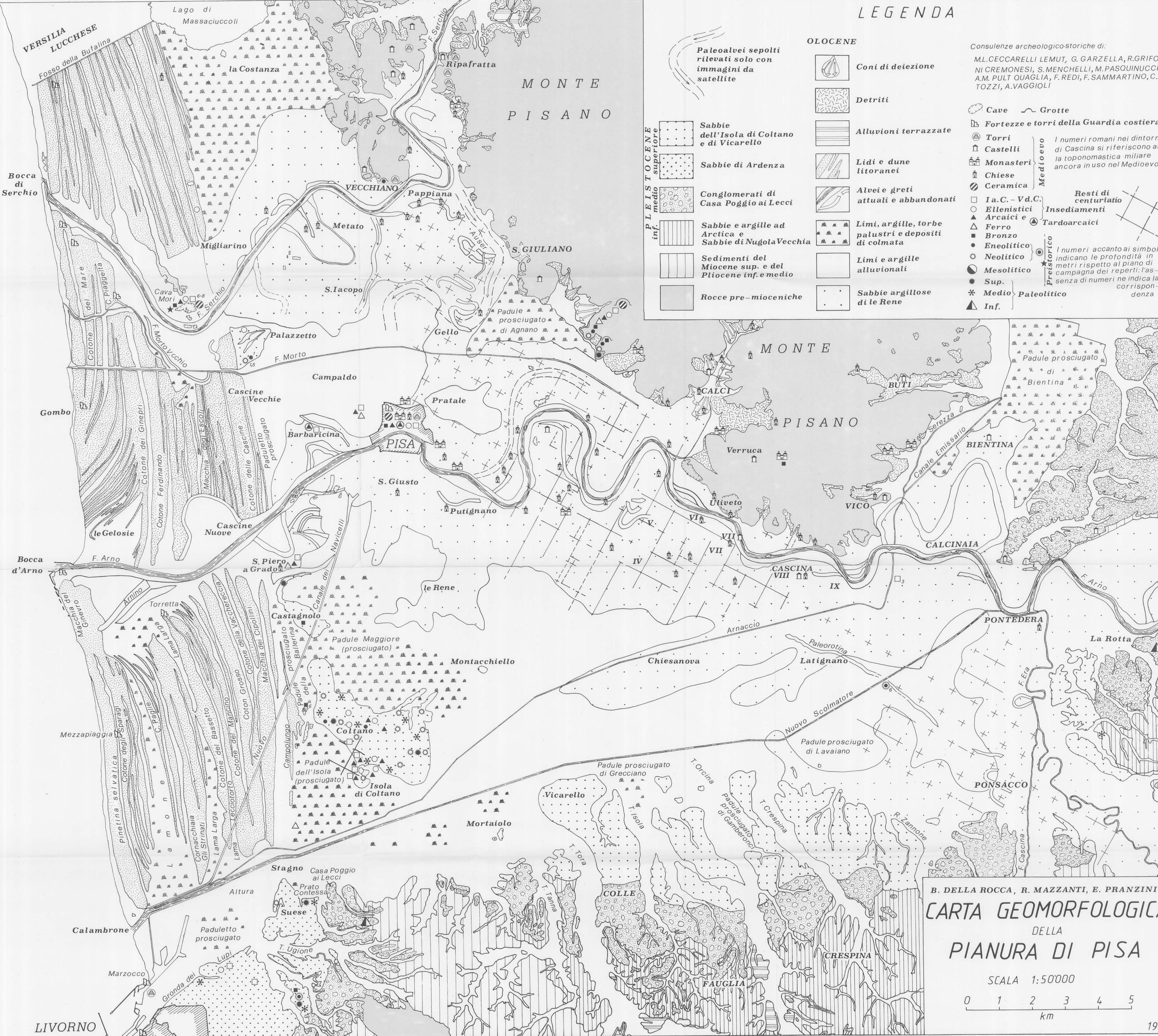
Cave - Grotte

- Fortezze e torri della Guardia costiera
- Torri
- Castelli
- Monasteri
- Chiese
- Ceramica

Resti di insediamenti

I numeri romani nei dintorni di Cascina si riferiscono alla toponomastica miliare ancora in uso nel Medioevo

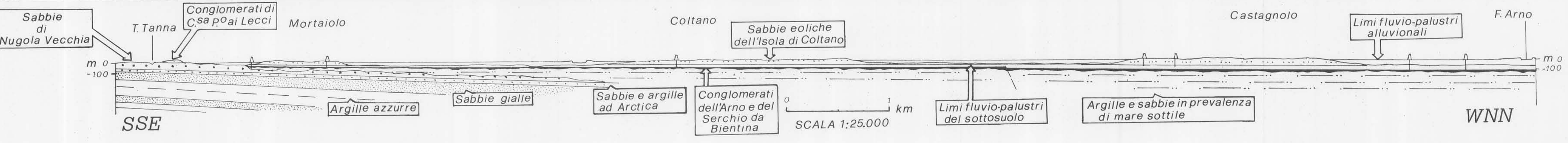
I numeri accanto ai simboli indicano le profondità in metri rispetto al piano di campagna dei reperti; l'assenza di numeri ne indica la corrispondenza



B. DELLA ROCCA, R. MAZZANTI, E. PRANZINI
CARTA GEOMORFOLOGICA
 DELLA
PIANURA DI PISA

SCALA 1:50.000

1987



Sezione geologica tratta da
 R. FANCELLI, R. GRIFONI CREMONESI, R. MAZZANTI, S. MENCHELLI, C. NENCINI, M. PASQUINUCCI, C. TOZZI (1986)