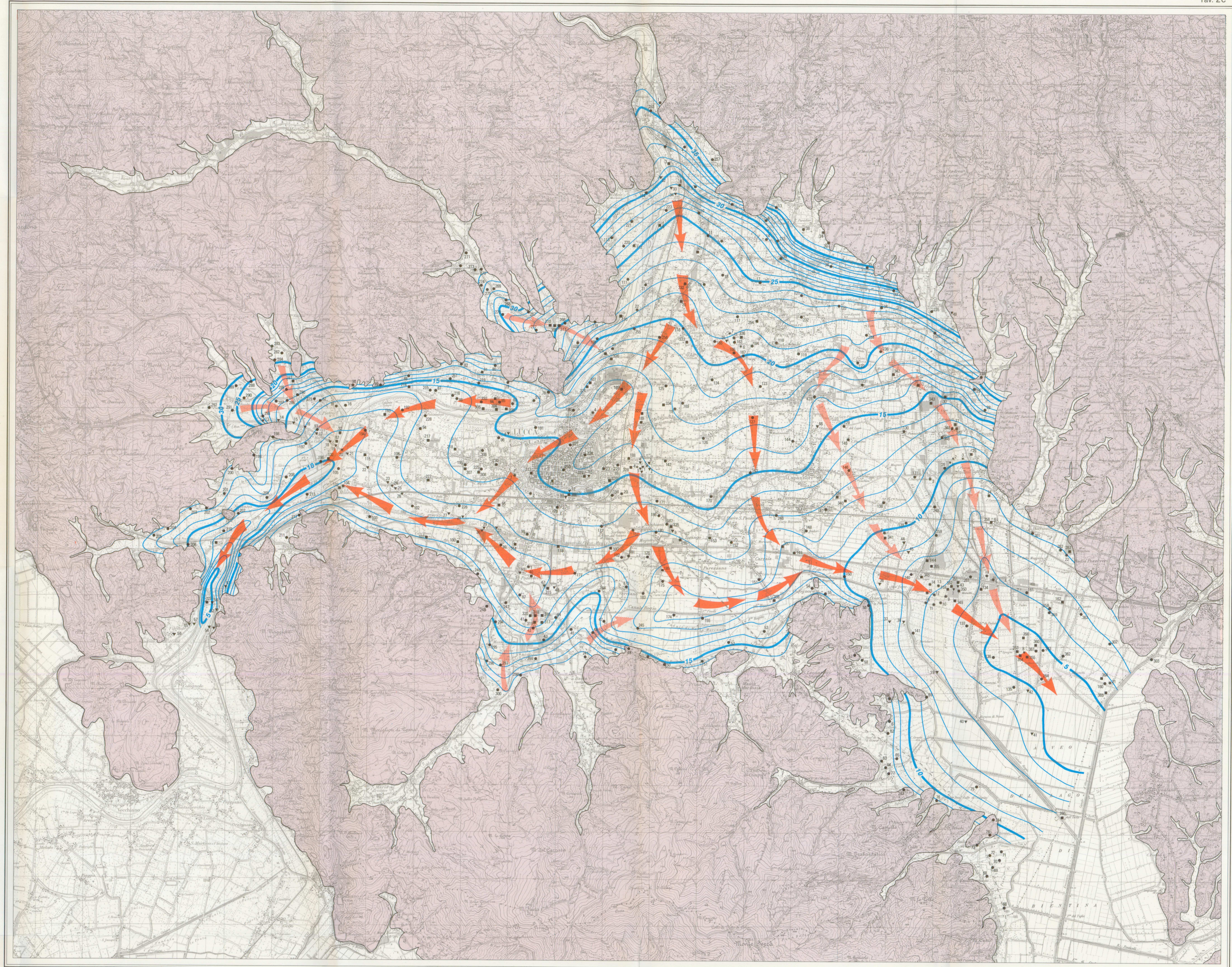
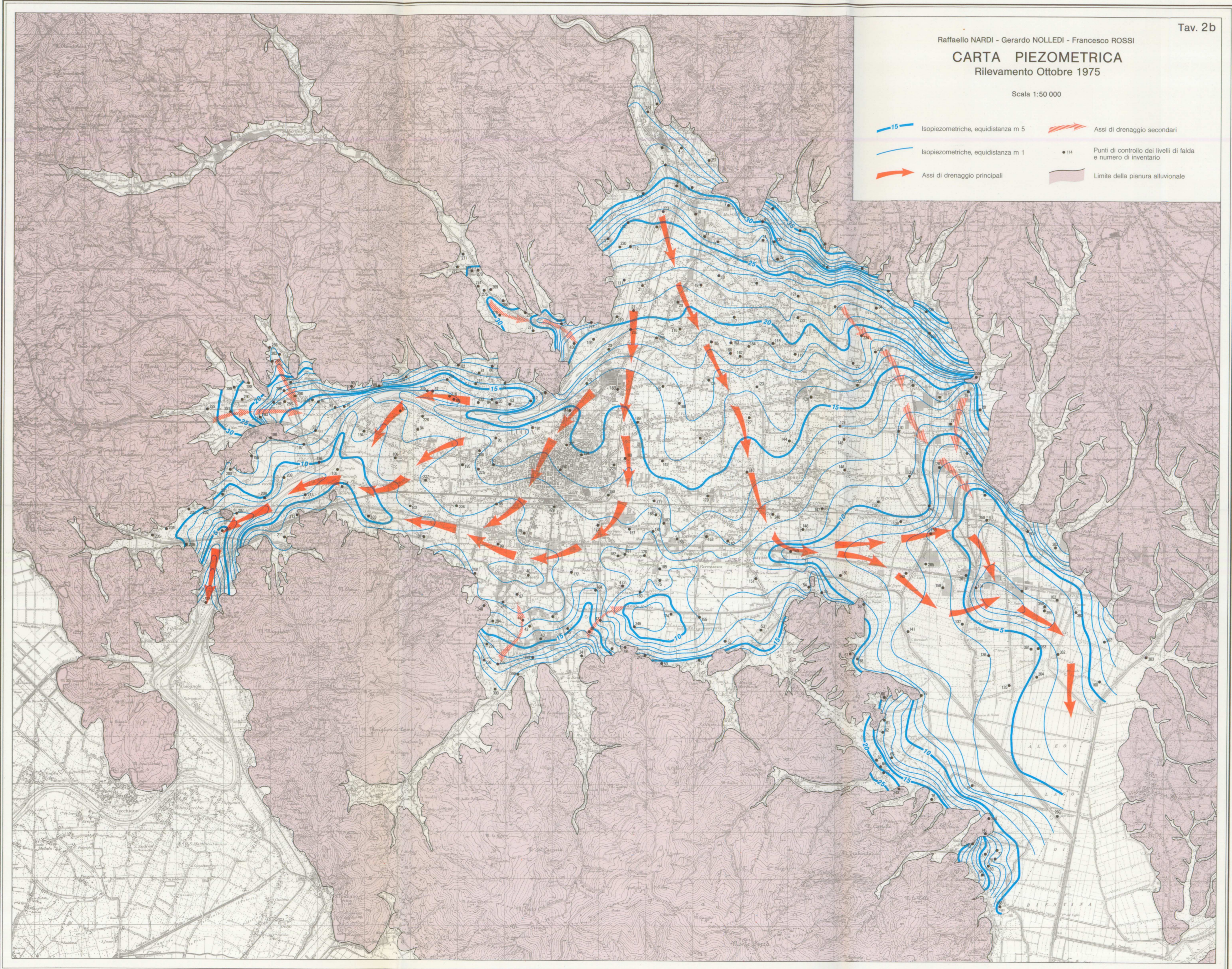
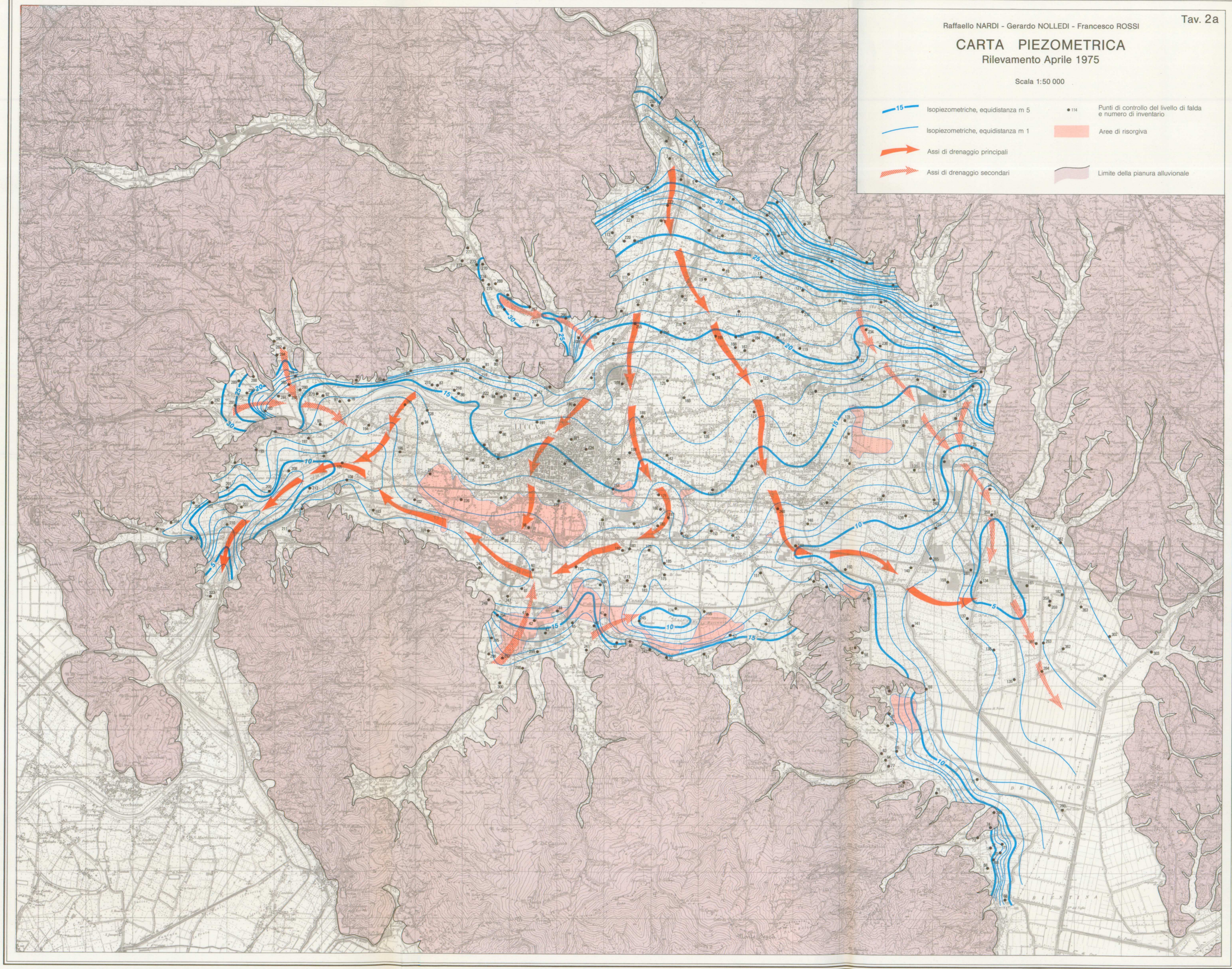


LA PIANURA DI LUCCA

Geografia Fisica e Dinamica Quaternaria, Volume 10, 1987

UNIVERSITÀ DI PISA
DIPARTIMENTO DI SCIENZE DELLA TERRA
(Geologia Applicata)

Il rilevamento e la stampa delle carte sono stati eseguiti nell'ambito del Progetto "Genesi ed evoluzione geomorfologica delle pianure dell'Italia peninsulare ed insulare" (Ministero della Pubblica Istruzione - 40%) e con il contributo del Comune di Lucca e di Capannori.



Raffaello NARDI - Gerardo NOLLEDI - Francesco ROSSI
CARTA PIEZOMETRICA
Rilevamento Novembre 1984
Scala 1:35 000

- 15 Isopiezometriche, equidistanza m 5
- 10 Isopiezometriche, equidistanza m 1
- > Assi di drenaggio principali
- > Assi di drenaggio secondari
- Pozzi a stratigrafia nota
- Pozzi senza stratigrafia
- Sondaggi geofisici
- Prove penetrometriche
- Sondaggi geotettici
- Limite della pianura alluvionale

