

Paolo Roberto FEDERICI* e Sergio GINESU**

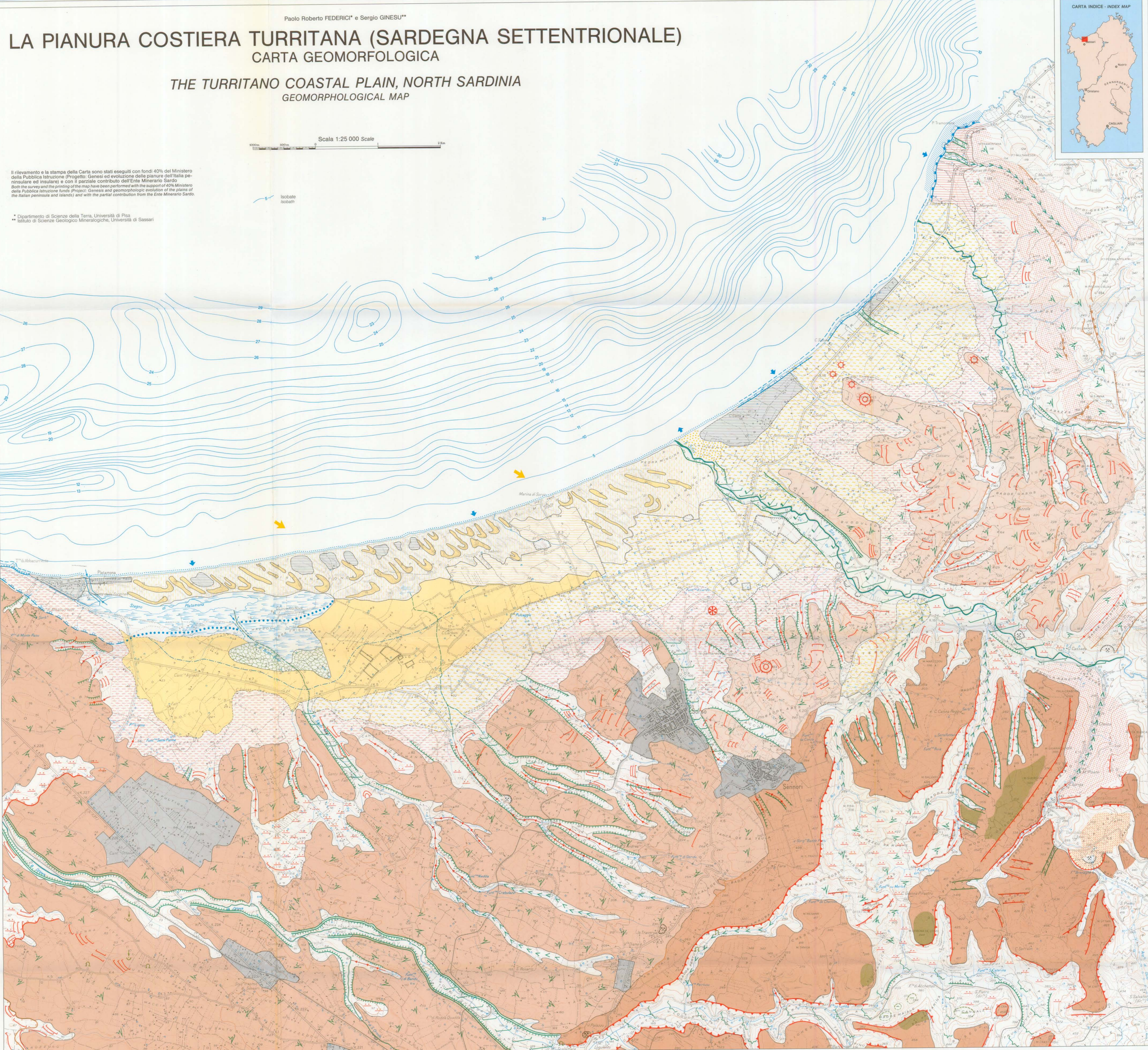
LA PIANURA COSTIERA TURRITANA (SARDEGNA SETTENTRIONALE) CARTA GEOMORFOLOGICA

THE TURRITANO COASTAL PLAIN, NORTH SARDINIA GEOMORPHOLOGICAL MAP

Scala 1:25 000 Scale

Il rilevamento e la stampa della Carta sono stati eseguiti con fondi 40% del Ministero della Pubblica Istruzione (Progetto: Genesi ed evoluzione delle pianure dell'Italia peninsulare ed insulare) e con il parziale contributo dell'Ente Minerario Sardo. Both the survey and the printing of the map have been performed with the support of 40% Ministero della Pubblica Istruzione funds (Project: Genesi and geomorphologic evolution of the plains of the Italian peninsula and islands) and with the partial contribution from the Ente Minerario Sardo.

* Dipartimento di Scienze della Terra, Università di Pisa
** Istituto di Scienze Geologico Mineralogiche, Università di Sassari



- FORME STRUTTURALI
STRUCTURAL LANDFORMS**
- Superficie sui sedimenti marnosi del Miocene modellata dall'erosione selettiva
Surface on Miocene marl sediments, selectively modified
 - Superficie sui sedimenti marnoso-arenacei del Miocene
Surface on Miocene marl-arenaceous sediments
 - Superficie sui sedimenti calcarei del Miocene
Surface on Miocene calcareous sediments
 - Gradino di taglia < 5 m
Fault step < 5 m
 - Scarpata di taglia tra 5 e 25 m
Fault scarp 5 - 25 m
 - Gradino di cuesta < 5 m
Cuesta step < 5 m
 - Scarpata di cuesta tra 5 e 15 m
Cuesta scarp 5 - 15 m
- FORME, DEPOSITI E PROCESSI SU VERSANTI
SLOPE LANDFORMS, DEPOSITS AND PROCESSES**
- Fosso di ruscellamento concentrato
Gully erosion
 - Picco isolato < 10 m
Isolated peak < 10 m
 - Picco isolato > 10 m
Isolated peak > 10 m
 - Scarpata di degradazione tra 5 e 25 m
Degradational scarp 5 - 25 m
 - Scarpata di degradazione > 25 m
Degradational scarp > 25 m
 - Terrazze
Terraces
 - Nicchia di distacco per scioglimento gravitativo
Main scarp of landslide
 - Superfici scospe
Hanging surface
 - Depositi prevalentemente coltiviali
Prevalently colluvial deposit
 - Depositi prevalentemente di pendio
Prevalently slope deposit
 - Depositi detritici ad elementi eolizzati
Debris with aeolian elements
 - Paleosuolo di Lu Ghiggiu
Paleosol of Lu Ghiggiu
- FORME E DEPOSITI PERIGLACIALI
PERIGLACIAL LANDFORMS AND DEPOSITS**
- Falde detritiche stratificate (Pleistocene)
Stratified slope debris
- FORME, DEPOSITI E PROCESSI EOLICI
AEOLIAN LANDFORMS, DEPOSITS AND PROCESSES**
- Dune paraboliche (Olocene)
Parabolic dunes
 - Dune a uncino (Olocene)
Hooked dunes
 - Dune longitudinali (Olocene)
Longitudinal dunes
 - Dune sottoposte ad imbrigliamento (Olocene)
Dunes stabilized by vegetation
 - Dune sottoposte ad uso agricolo (Pleistocene-Olocene)
Cultivated dunes
 - Eolanti inermi (Pleistocene)
Shapeless aeolants
 - Depositi eolici rimaneggiati (Pleistocene)
Reworked aeolian deposit
 - Depositi eolici rimaneggiati e adattati ad uso agricolo (Pleistocene-Olocene)
Reworked and cultivated aeolian deposit
 - Vento dominante
Dominant wind direction
- FORME, DEPOSITI E PROCESSI DOVUTI ALL'AZIONE DELLE ACQUE SUPERFICIALI
LANDFORMS, DEPOSITS AND PROCESSES DUE TO RUNNING WATERS**
- Corsi d'acqua stagionali
Temporary stream
 - Corsi d'acqua perenni
Perennial stream
 - Ruscellamento diffuso
Rill wash
 - Vallecola a fondo piatto
Small flat floor valley
 - Vallecola a V
Small V-shaped valley
 - Valle asimmetrica
Asymmetrical valley
 - Valle a profilo segmentato
Valley with segmental profile
 - Bordo di fossato < 10 m
Trench walls < 10 m
 - Bordo di fossato > 10 m
Trench walls > 10 m
 - Bordo di terrazzo (Pleistocene)
Terrace edge
 - Cañon
Cañon
- FORME, DEPOSITI E PROCESSI LITORALI
COASTAL LANDFORMS, DEPOSITS AND PROCESSES**
- Litorale sabbioso
Sandy beach
 - Litorale ghiaioso o roccioso
Gravel beach or rocky shore
 - Spianata di abrasione marina
Marine abrasion platform
 - Scarpata di abrasione marina < 8 m
Marine abrasion scarp < 8 m
 - Scarpata di abrasione marina > 8 m
Marine abrasion scarp > 8 m
 - Ripa di erosione marina
Marine erosional step
 - Area di impaludamento
Backswamp (Pleistocene area)
 - Bocca di laguna attuale (Olocene)
Lagoon mouth
 - Bocca di laguna fossile (Pleistocene)
Fossil lagoon mouth
 - Limite di massima estensione dello stagno (Pleistocene-Olocene)
Maximum pool range
 - Cordone di spiaggia fossile (Pleistocene)
Fossil bar beach
 - Falesia fossile (Pleistocene)
Fossil cliff
 - Spiegia in avanzamento
Beach in progression
 - Spiegia in erosione
Beach in recession
- FORME, DEPOSITI E PROCESSI CARSI
KARST LANDFORMS, DEPOSITS AND PROCESSES**
- Dolina
Doline
 - Inghittito
Swallow-hole
 - Superficie intensamente carsificata
Surface intensively modified by karst
 - Nicchia o cavità carsica
Cave
 - Travertini (Pleistocene)
Travertine
- FORME E PROCESSI ANTROPICI
MAN-MADE LANDFORMS**
- Area urbana
Urbanized area
 - Area antropizzata ad uso turistico
Urbanized area for tourism
 - Cava di sabbia
Sand quarry
 - Cava di inerti
Gravel quarry